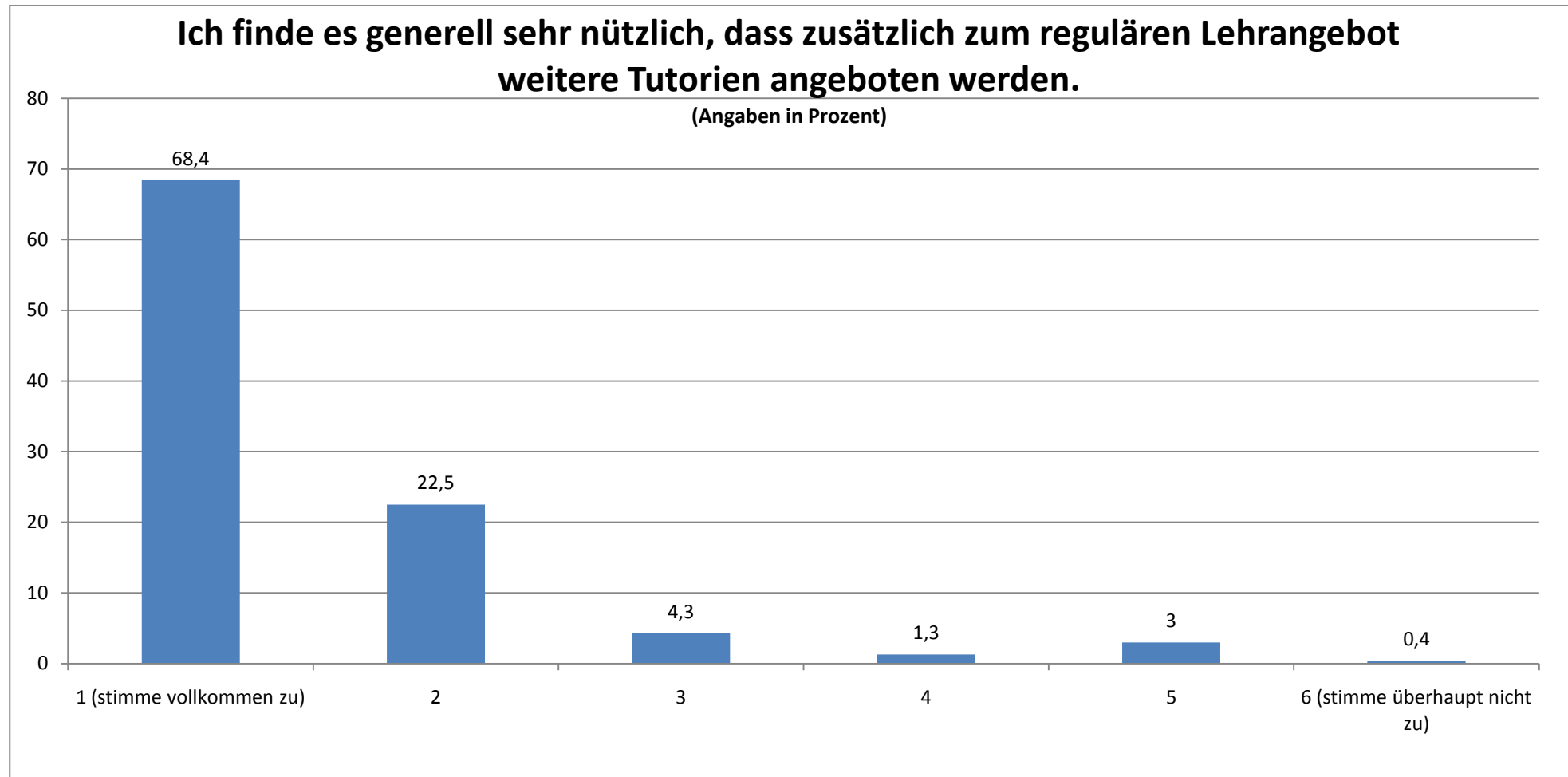


FAKULTÄT: GESAMTEVALUATION DER TUTORIEN (N = 232)

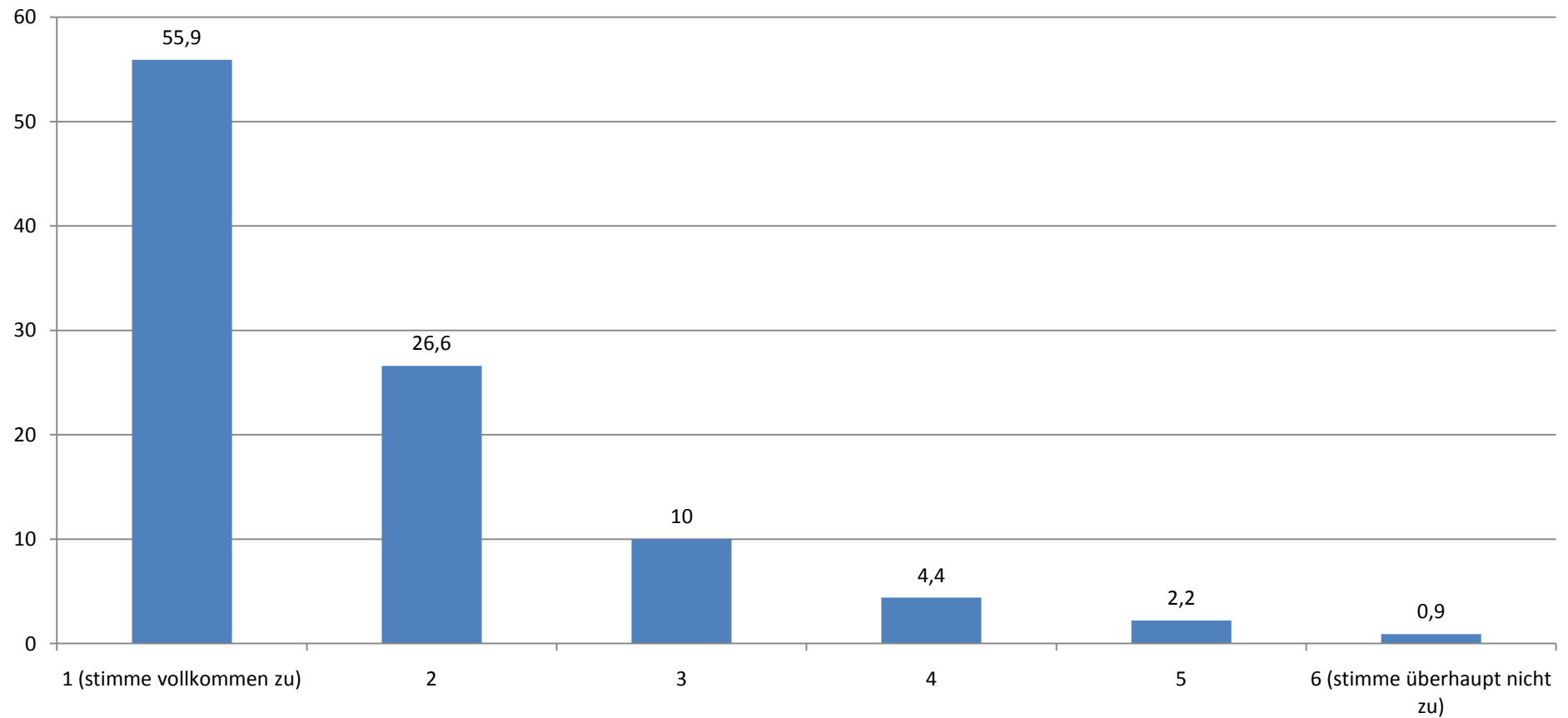
STAND: 20.10.10



Durchschnittlicher Wert (absolut): 1,49

Ich finde, dass dieses Tutorium eine Verbesserung der Lehre darstellt.

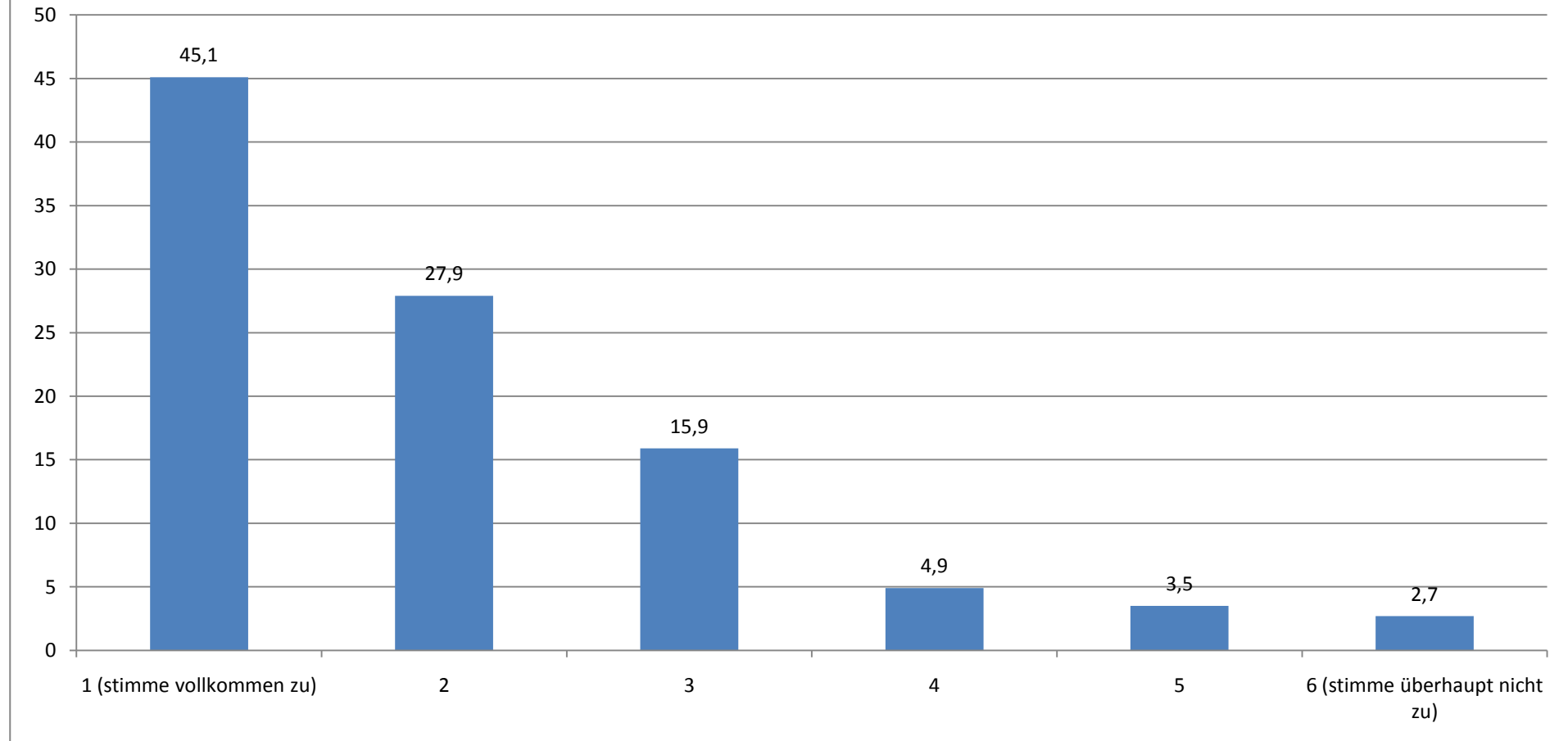
(Angaben in Prozent)



Durchschnittlicher Wert (absolut): 1,73

Dieses Tutorium hat mir persönlich das Lernen und die Prüfungsvorbereitung erleichtert.

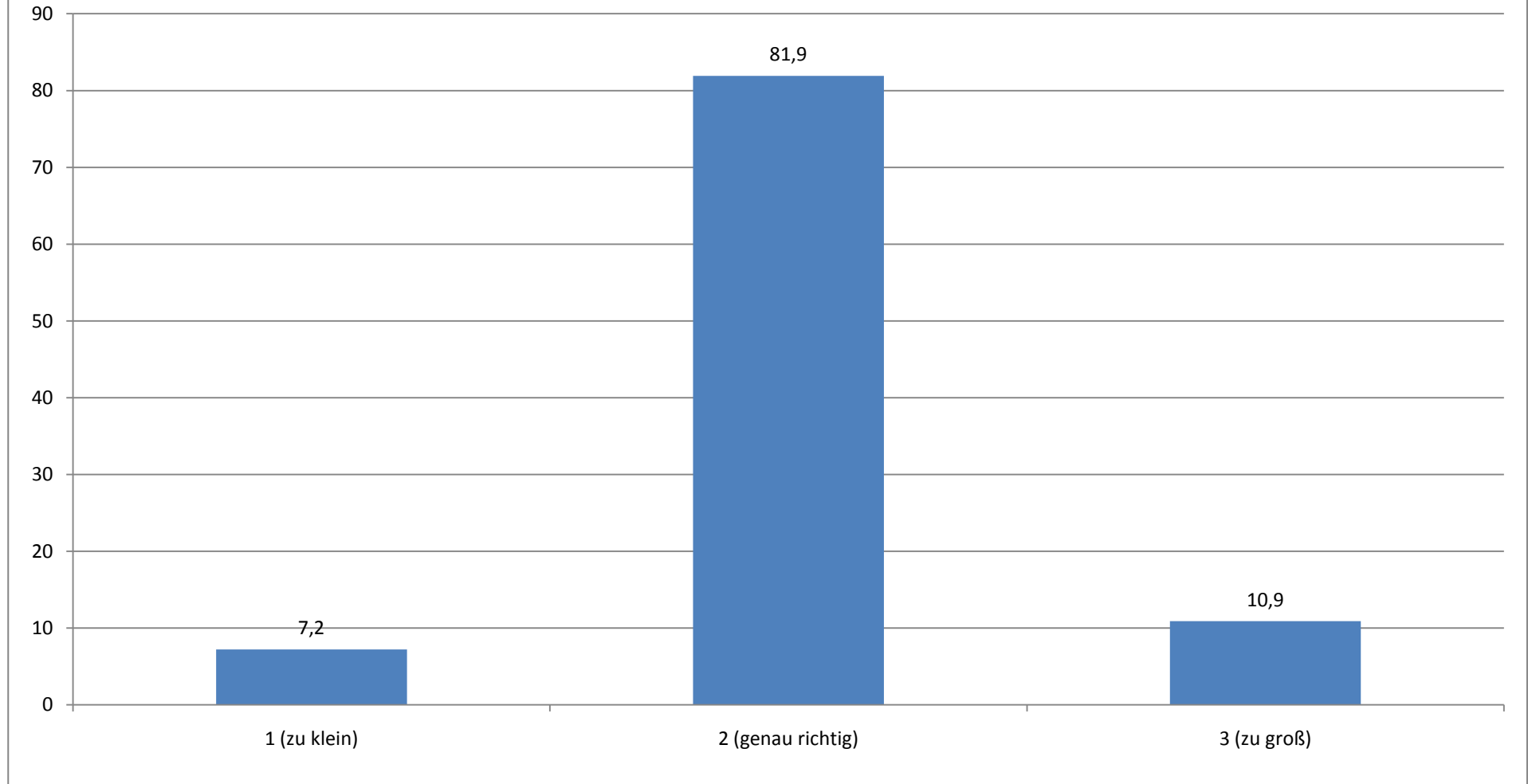
(Angaben in Prozent)



Durchschnittlicher Wert (absolut): 2,02

Die Teilnehmerzahl fand ich...

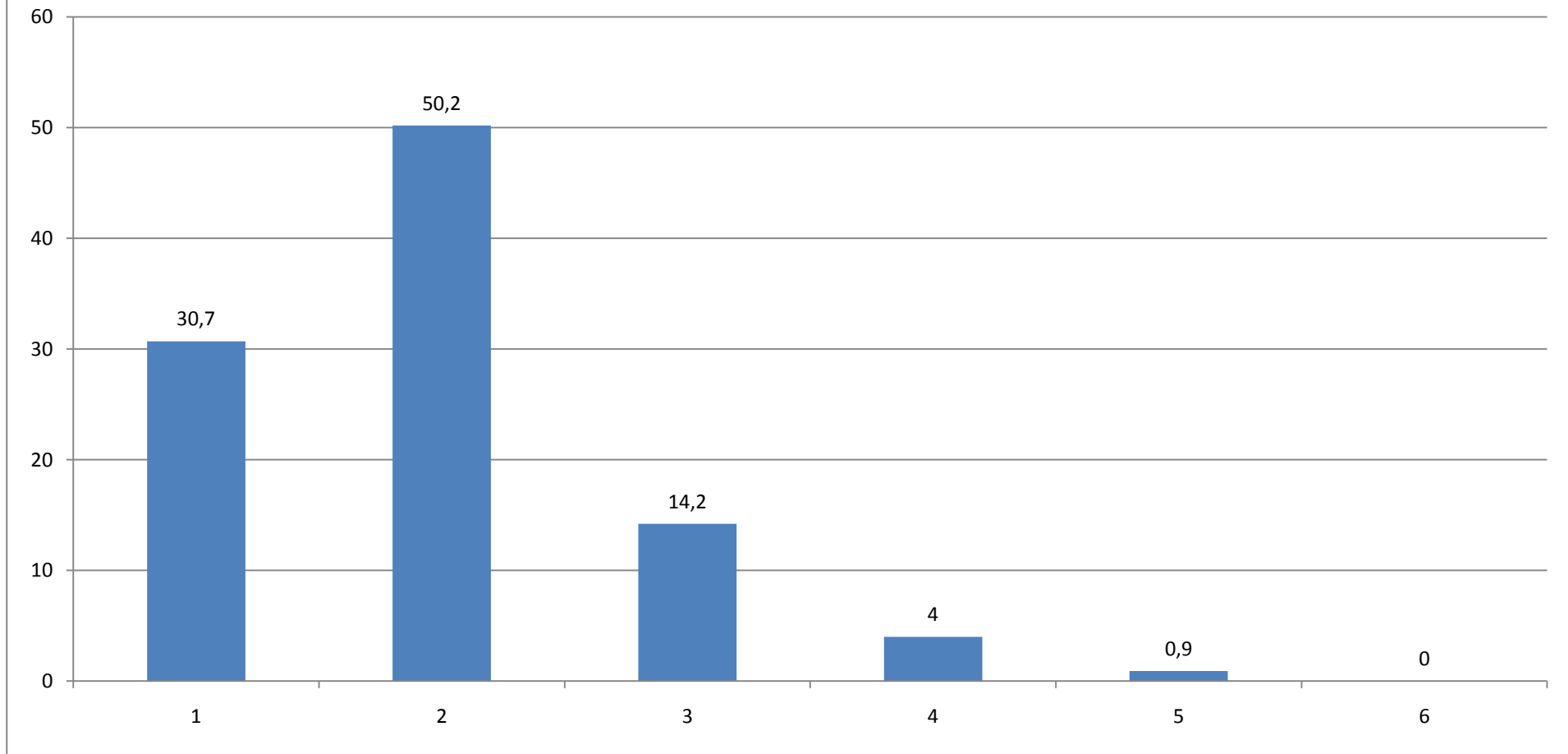
(Angaben in Prozent)



Durchschnittlicher Wert (absolut): 2,02

Wenn Sie für das Tutorium insgesamt eine Note vergeben müssten, welche Note geben Sie?

(Angaben in Prozent)



Durchschnittliche Note: 1,94