



Lehrveranstaltungsevaluationen der Sozialwissenschaftlichen Fakultät im WS 2012/13

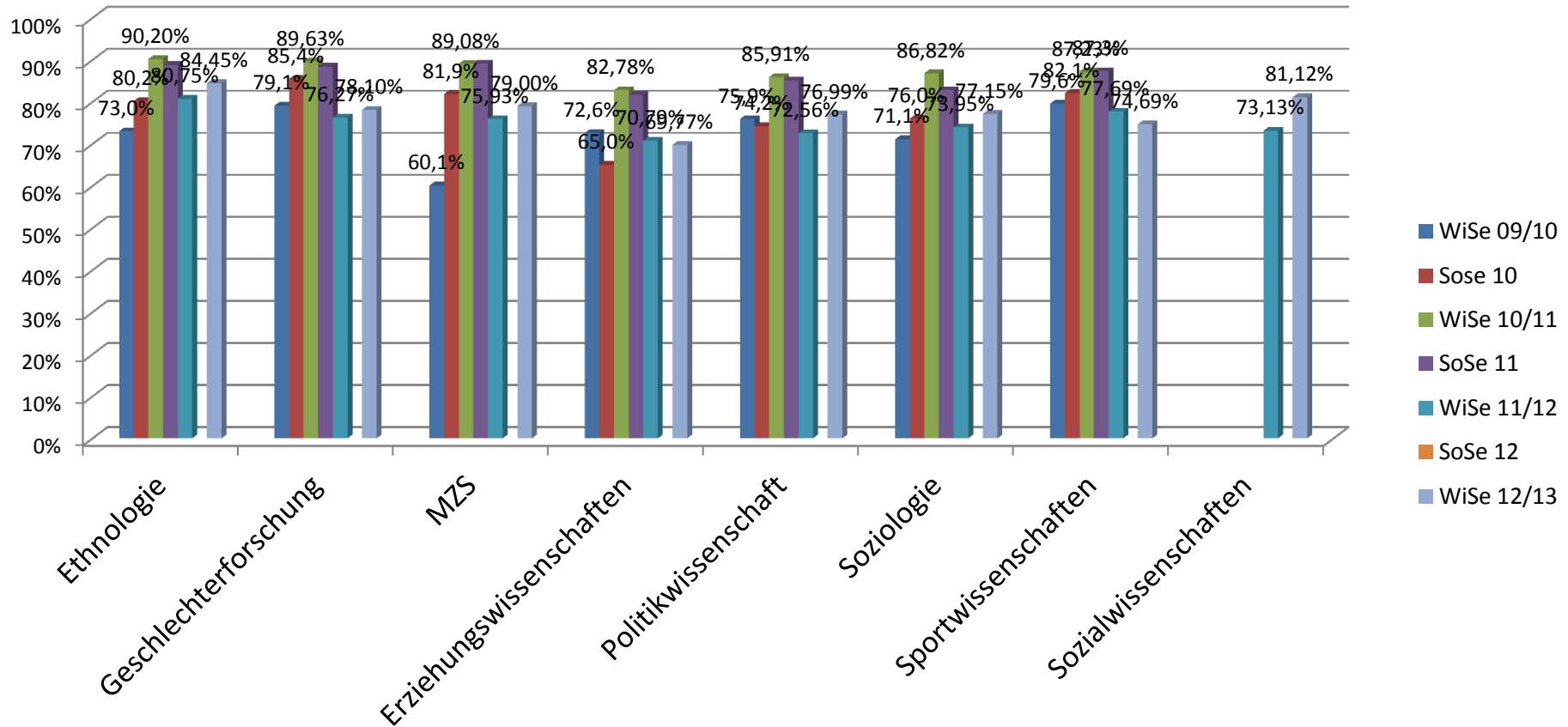
- 1. Operationalisierung**
- 2. Lehrqualität**
- 3. Evaluation: Erziehungswissenschaften**
- 4. Evaluation: Ethnologie**
- 5. Evaluation: Geschlechterforschung**
- 6. Evaluation: MZS**
- 7. Evaluation: Politikwissenschaften**
- 8. Evaluation: Sozialwissenschaften**
- 9. Evaluation: Soziologie**
- 10. Evaluation: Sportwissenschaften**

1. Operationalisierung



1. Mit der LV bin ich voll und ganz zufrieden → 17%
2. In dieser LV lerne ich viel → 17%
3. Die Lehrperson vermittelt den Stoff verständlich → 17%
4. Die LV gefällt mir sehr → 17%
5. Die Lehrperson gestaltet die LV anregend u. lebendig → 16%
6. Die LV hilft mir, fachliche Zusammenhänge richtig zu verstehen → 16%

Lehrqualität auf Fächerebene im Vergleich



Lehrqualität auf Fächerebene im Vergleich

Fachbereich	Anzahl der Fragebögen	Anzahl der LV	WiSe 2009/10
Ethnologie	238	10	73,0%
Geschlechterforschung	241	9	79,1%
MZS	315	6	60,1%
Erziehungswissenschaften	812	39	72,6%
Politikwissenschaften	494	19	75,9%
Soziologie	912	44	71,1%
Sportwissenschaften	842	48	79,6%

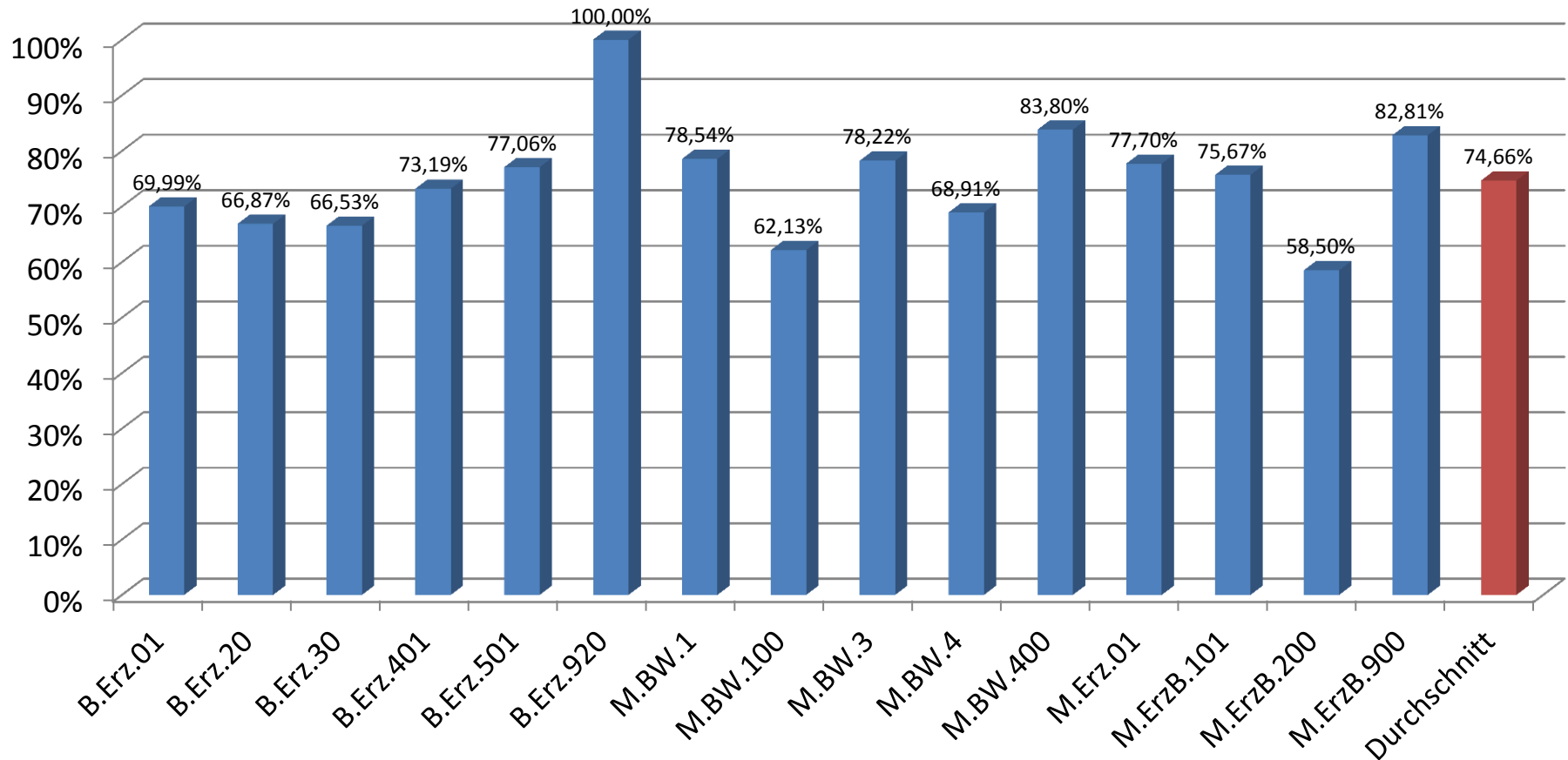
Fachbereich	Anzahl der Fragebögen	Anzahl der LV	WiSe 2010/11
Ethnologie	454	46	90,20%
Geschlechterforschung	276	11	89,63%
MZS	452	18	89,08%
Erziehungswissenschaften	689	30	82,78%
Politikwissenschaften	475	26	85,91%
Soziologie	604	36	86,82%
Sportwissenschaften	1126	56	87,23%

Fachbereich	Anzahl der Fragebögen	Anzahl der LV	WiSe 2011/12
Ethnologie	672	53	80,75%
Geschlechterforschung	154	8	76,27%
MZS	1374	40	75,93%
Erziehungswissenschaften	732	31	70,79%
Politikwissenschaften	1046	47	72,56%
Soziologie	677	33	73,95%
Sportwissenschaften	1885	92	78,11%
Sozialwissenschaften	690	25	73,13%

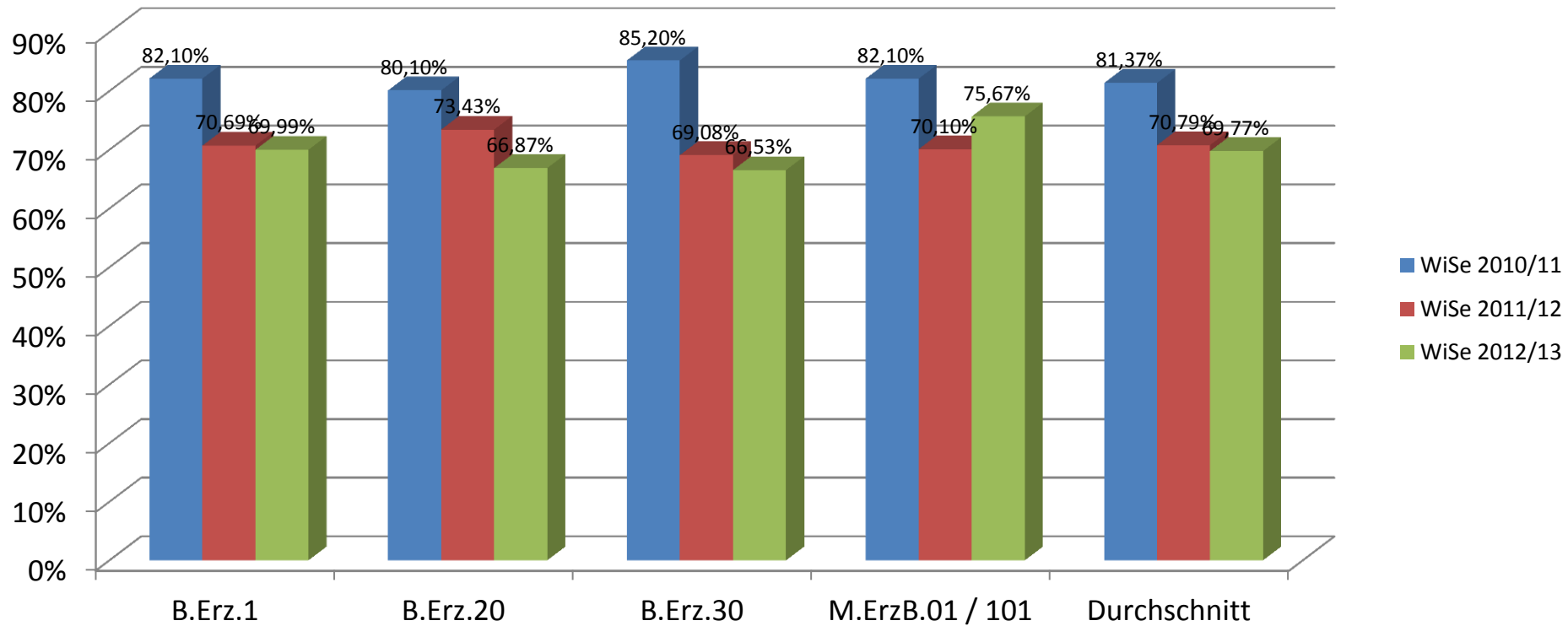
Lehrqualität auf Fächerebene im Vergleich

Fachbereich	Anzahl der Fragebögen	Anzahl LV	WiSe 2012/13
Ethnologie	340	15	84,45%
Geschlechterforschung	188	13	78,10%
MZS	2007	67	79,00%
Erziehungswissenschaften	927	53	69,77%
Politikwissenschaften	898	43	76,99%
Soziologie	705	35	77,15%
Sportwissenschaften	617	31	74,69%
Sozialwissenschaften	272	25	81,12%

Lehrqualität Erziehungswissenschaften WS 2012/13



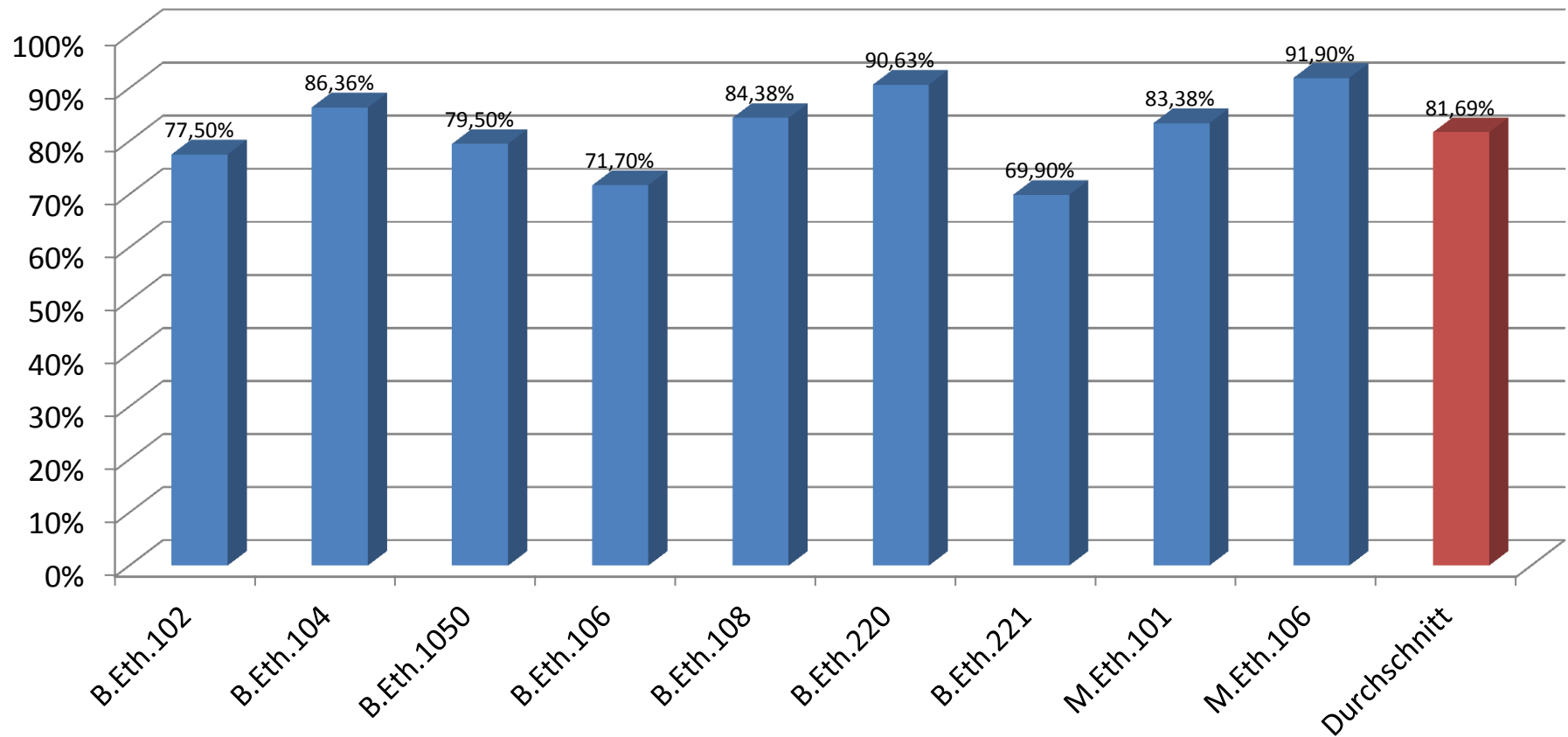
Lehrqualität Erziehungswissenschaften WS 2012/13 im Vergleich zum WS 2010/11 und zum WS 2011/12



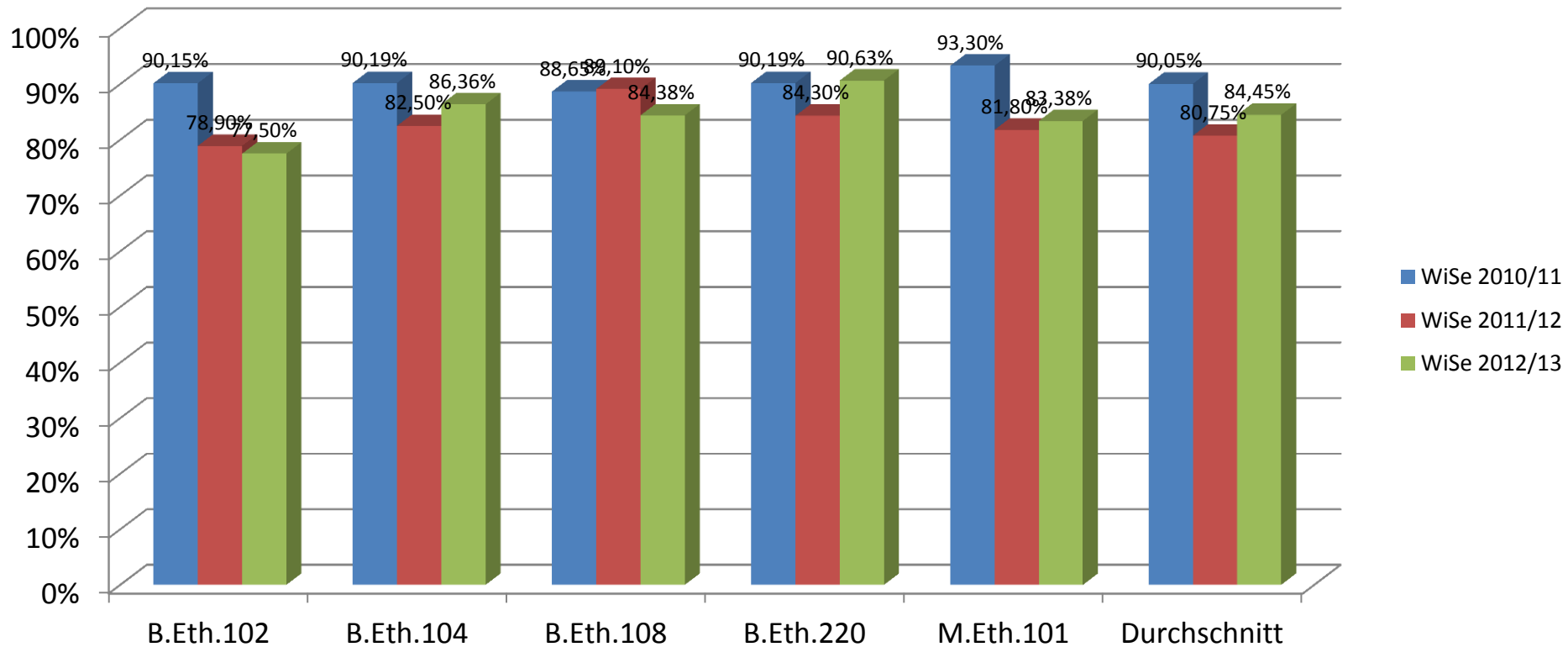
Anzahl der Fragebögen und evaluierte Lehrveranstaltungen im Fach Erziehungswissenschaften

Modul	Anzahl der LV 2011/12	Anzahl der Fragebögen	Anzahl der LV 2012/13	Anzahl der Fragebögen
B.Erz.1	7	173	7	177
B.Erz.20	7	112	8	107
B.Erz.30	7	215	4	86
M.ErzB.01 / 101	5	137	4	42

Lehrqualität Ethnologie WS 2012/13



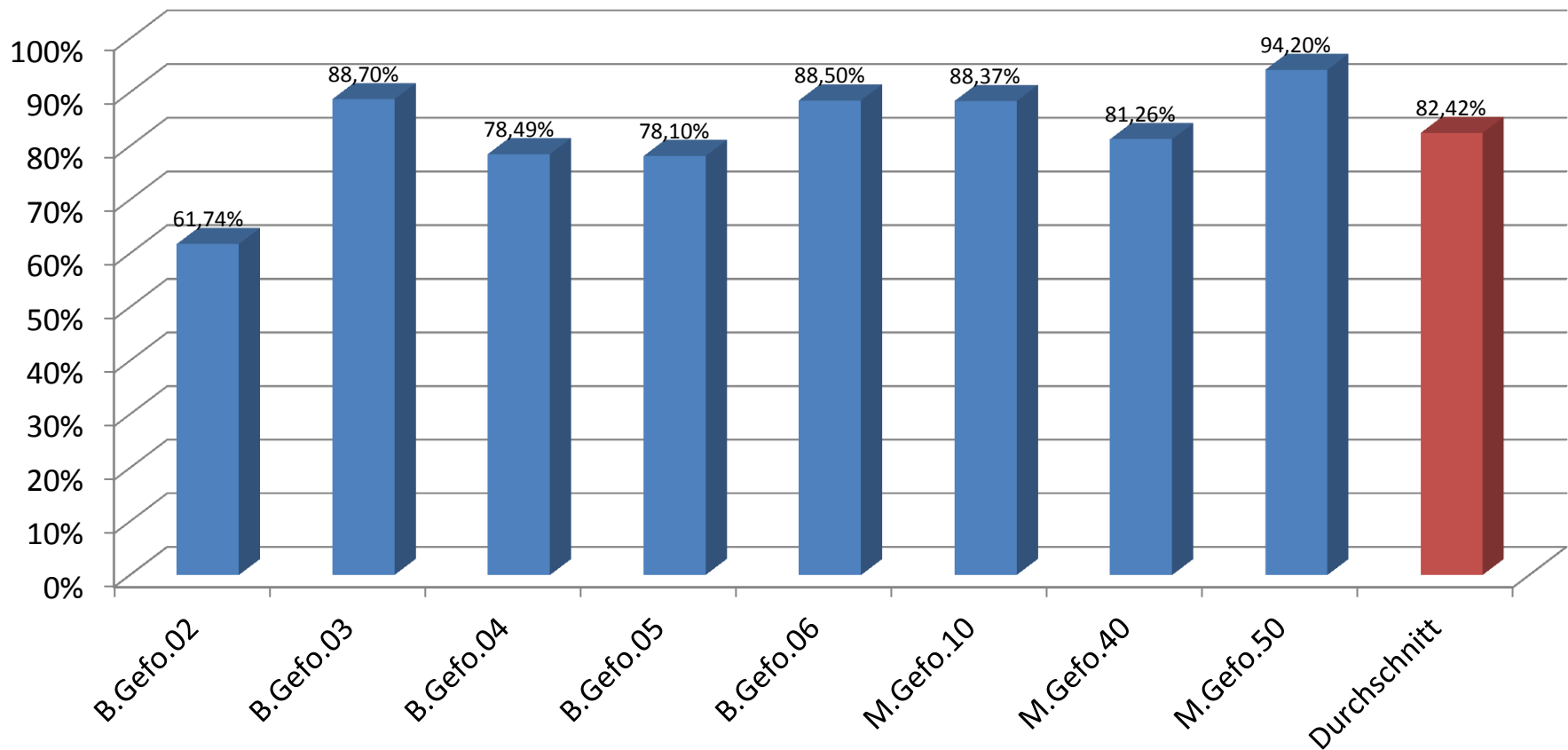
Lehrqualität Ethnologie WS 2012/13 im Vergleich zum WS 2010/11 und zum WS 2011/12



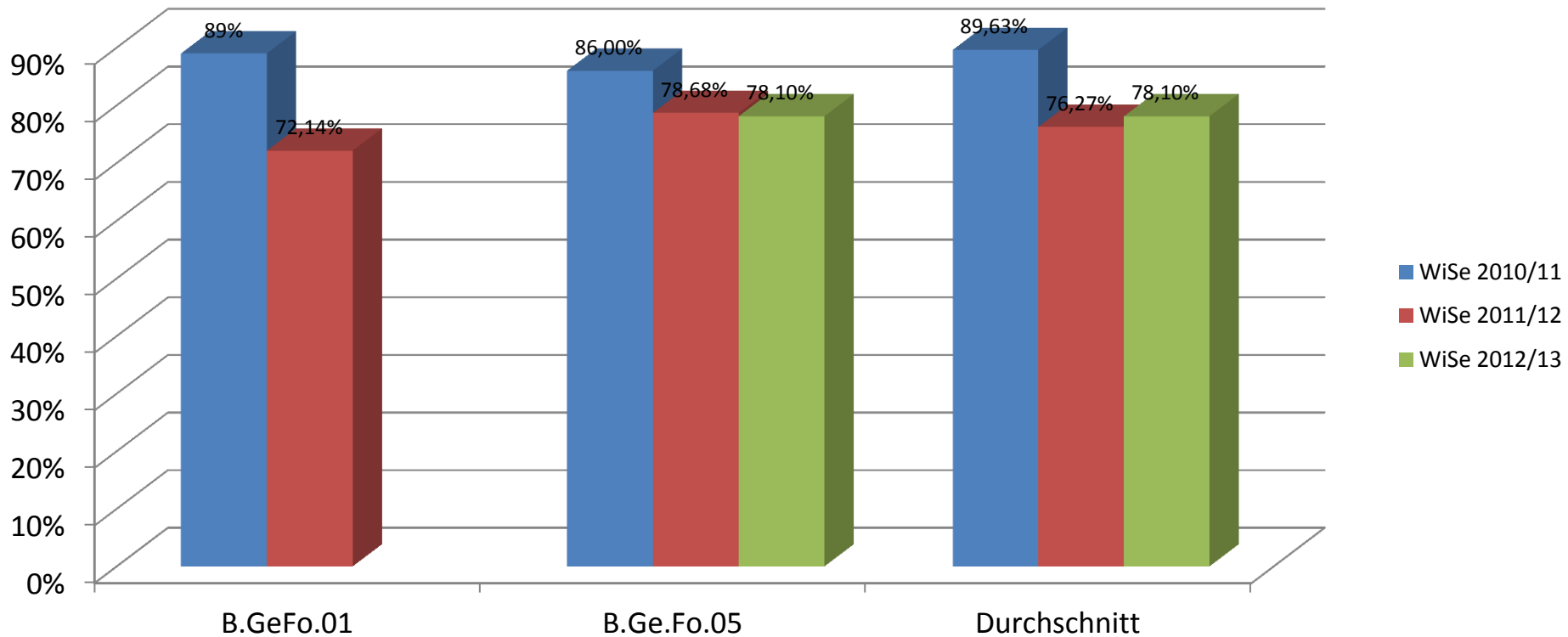
Anzahl der Fragebögen und evaluierte Lehrveranstaltungen im Fach Ethnologie

Modul	Anzahl der LV 2011/12	Anzahl der Fragebögen	Anzahl der LV 2012/13	Anzahl der Fragebögen
B.Eth.102	1	71	1	103
B.Eth.108	3	31	2	47
B.Eth.220	7	68	4	66
M.Eth.101	2	17	2	41

Lehrqualität Geschlechterforschung WS 2012/13



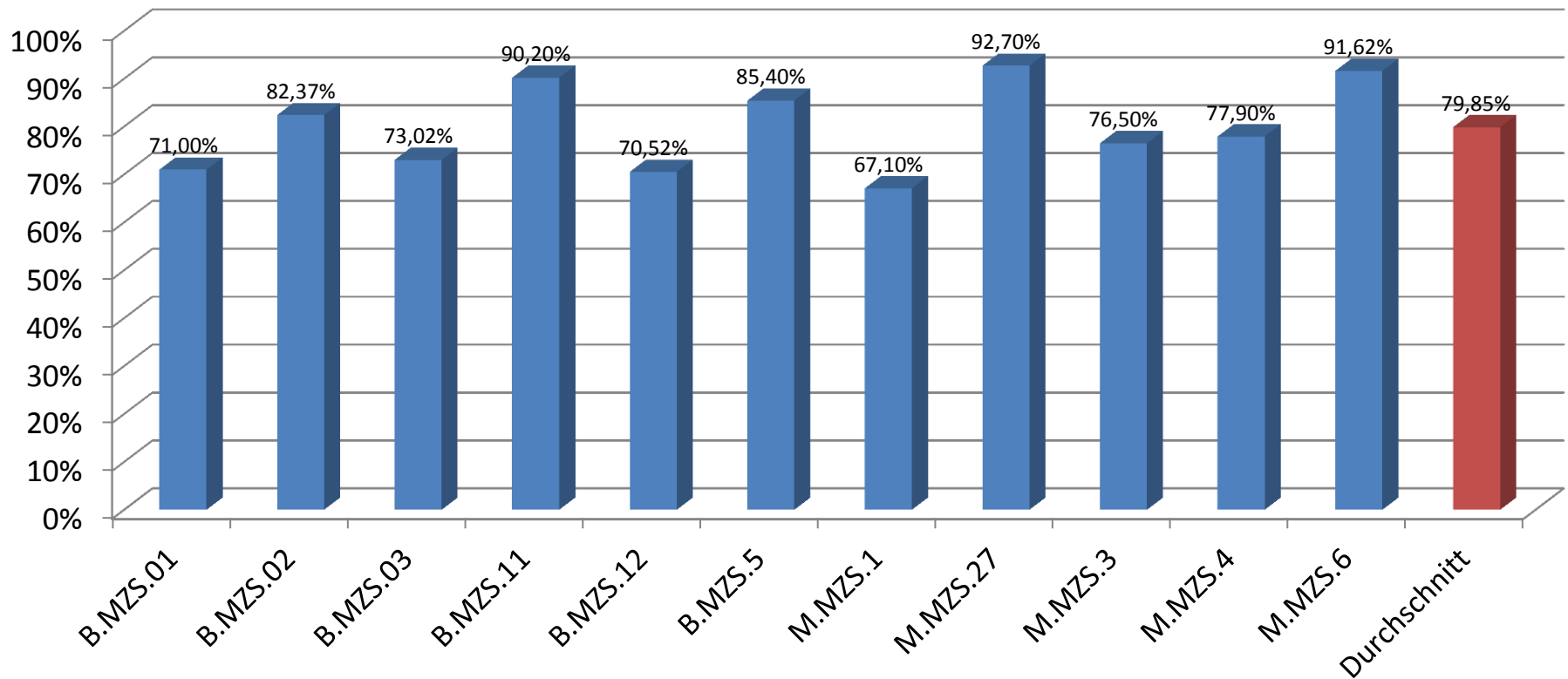
Lehrqualität Geschlechterforschung WS 2012/13 im Vergleich zum WS 2010/11 und zum WS 2011/12



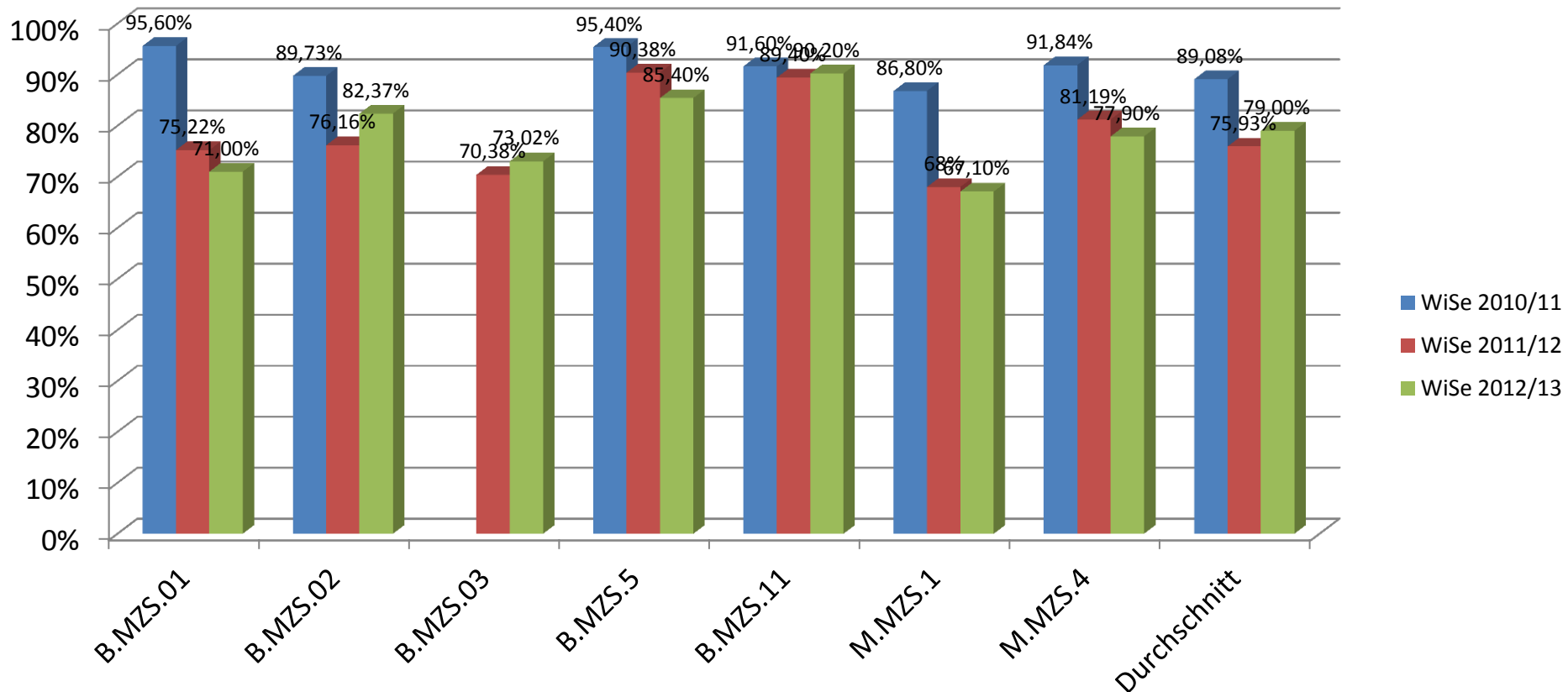
Anzahl der Fragebögen und evaluierte Lehrveranstaltungen im Fach Geschlechterforschung

Modul	Anzahl der LV 2012/12	Anzahl der Fragebögen	Anzahl der LV 2012/13	Anzahl der Fragebögen
B.GeFo.01	2	52		
B.GeFo.05	2	33	1	20

Lehrqualität MZS WS 2012/13



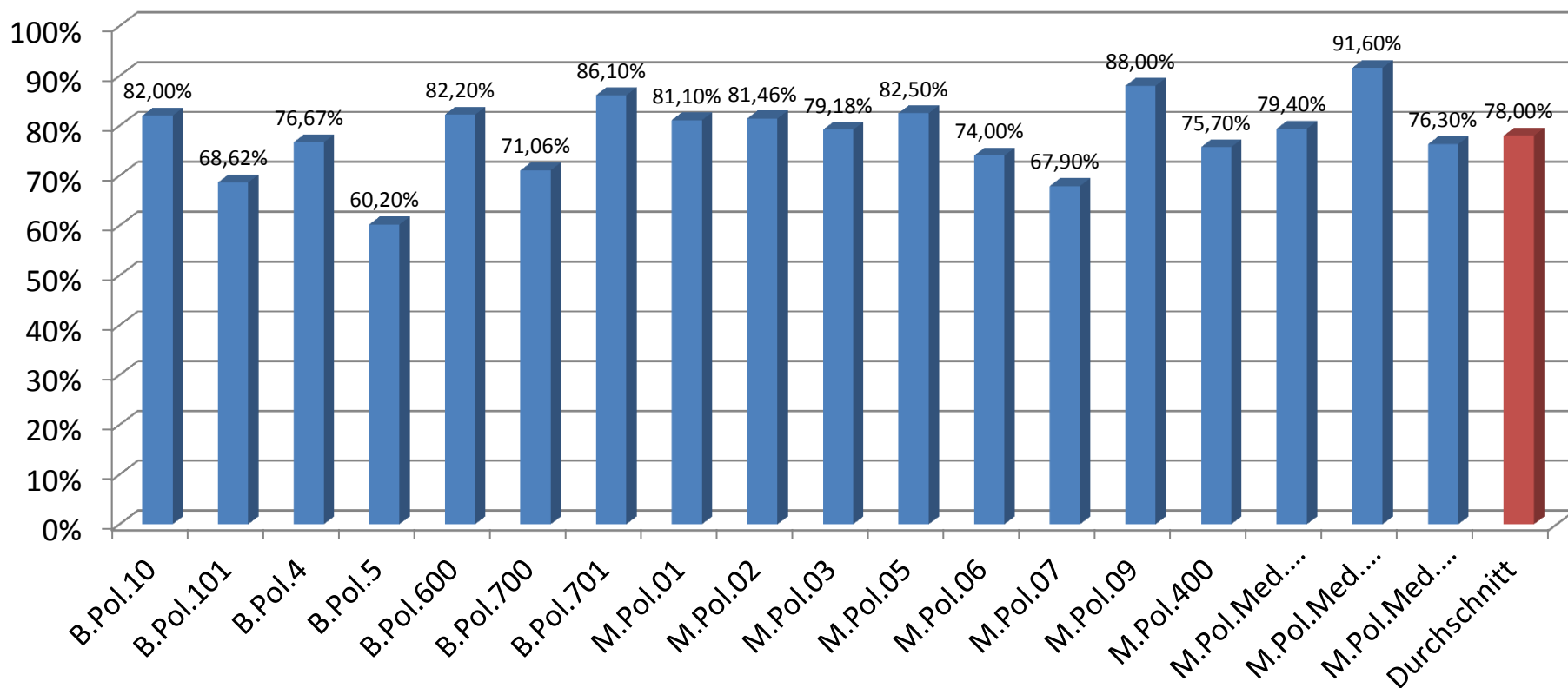
Lehrqualität MZS WS 2012/13 im Vergleich zum WS 2010/11 und zum WS 2011/12



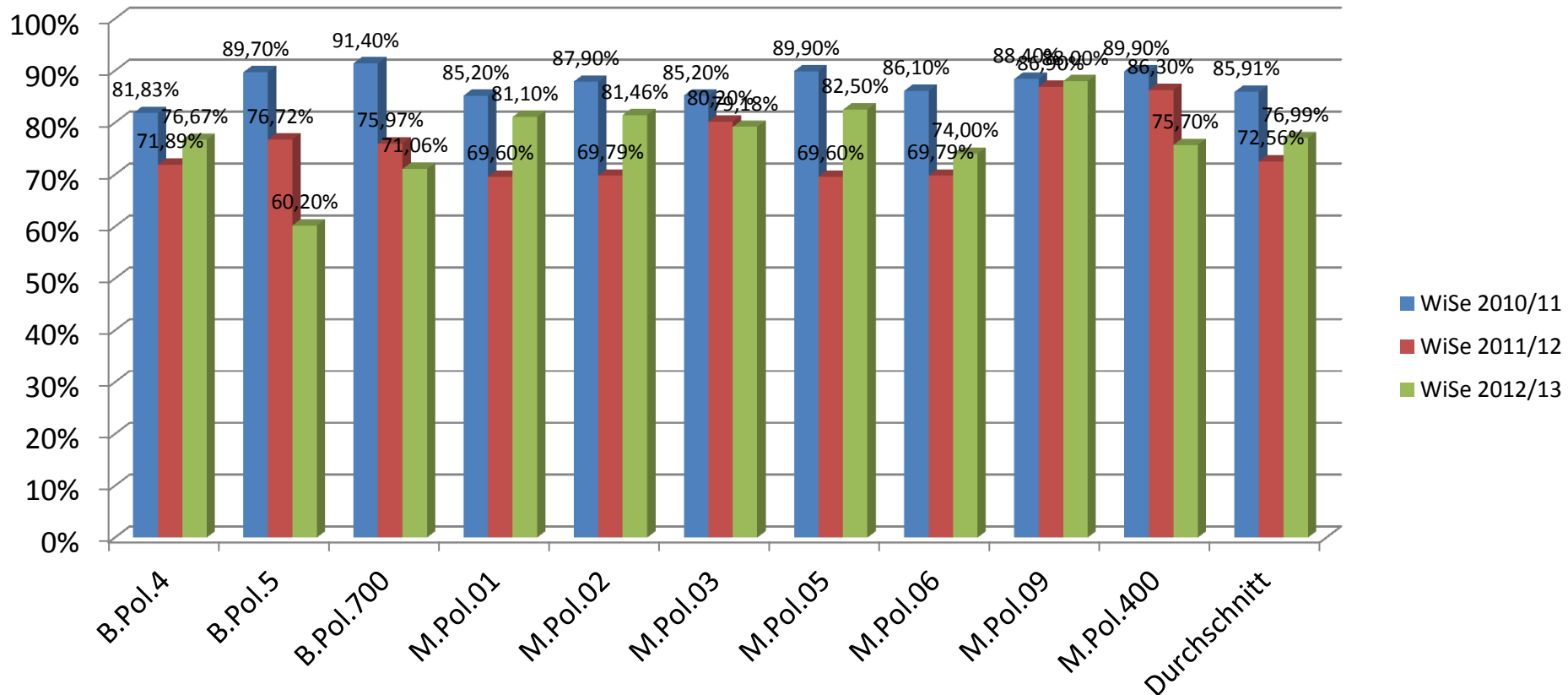
Anzahl der Fragebögen und evaluierte Lehrveranstaltungen des MZS

Modul	Anzahl der LV 2011/12	Anzahl der Fragebögen	Anzahl der LV 2012/13	Anzahl der Fragebögen
B.MZS.02	4	65	4	41
B.MZS.03	17	541	47	1385
B.MZS.5	2	22	1	7
M.MZS.1	1	14	1	20
M.MZS.4	2	35	1	30

Lehrqualität Politikwissenschaften WS 2012/13



Lehrqualität Politikwissenschaften WS 2012/13 im Vergleich zum WS 2010/11 und zum WS 2011/12

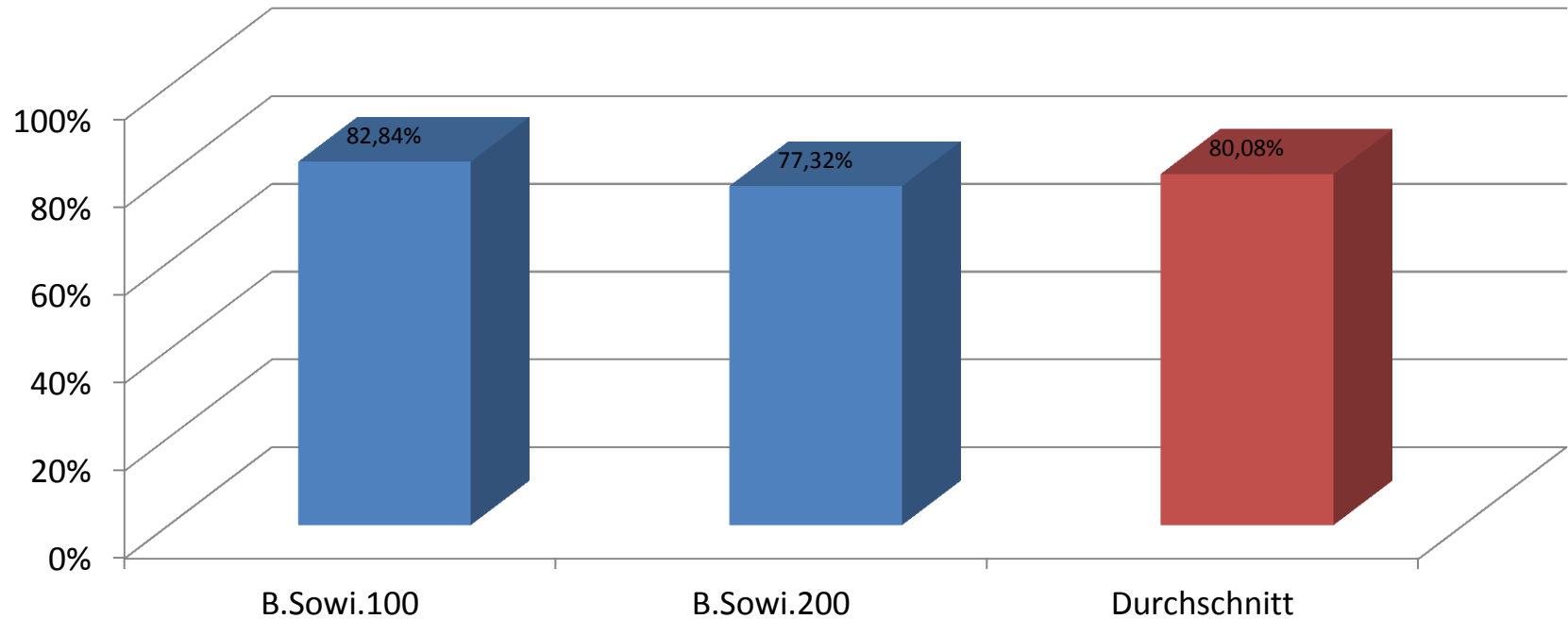


Anzahl der Fragebögen und evaluierte Lehrveranstaltungen im Fach Politikwissenschaften

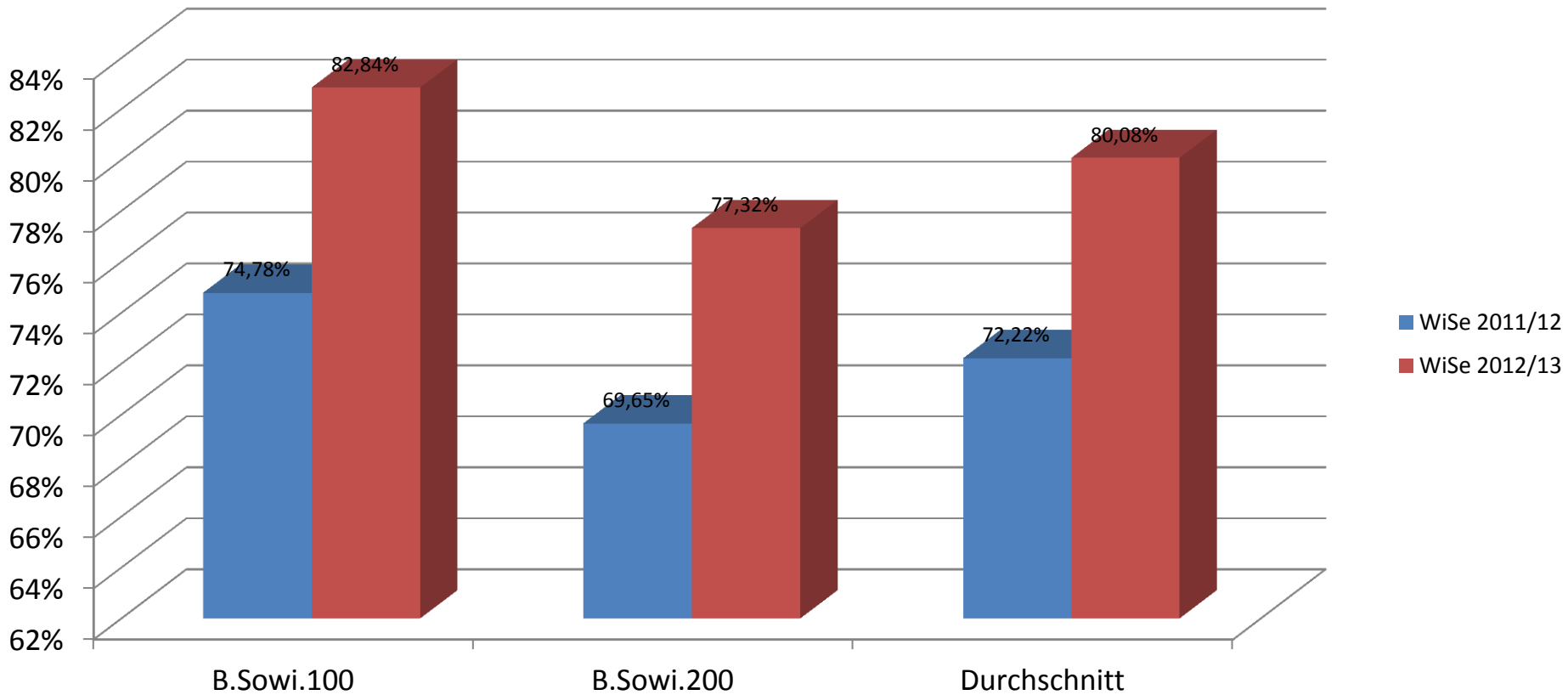
Modul	Anzahl der LV 2011/12	Anzahl der Fragebögen	Anzahl der LV 2012/13	Anzahl der Fragebögen
B.Pol.4	4	167	8	253
B.Pol.5	4	103	1	40
B.Pol.700	5	100	5	127
M.Pol.01	1	19	1	13
M.Pol.02	2	42	2	32
M.Pol.03	1	10	2	22
M.Pol.05	1	19	1	9
M.Pol.06	2	42	1	18
M.Pol.09	1	9	1	8
M.Pol.400	1	6	1	18

Lehrqualität Sozialwissenschaften WS 2012/13

Sozialwissenschaften



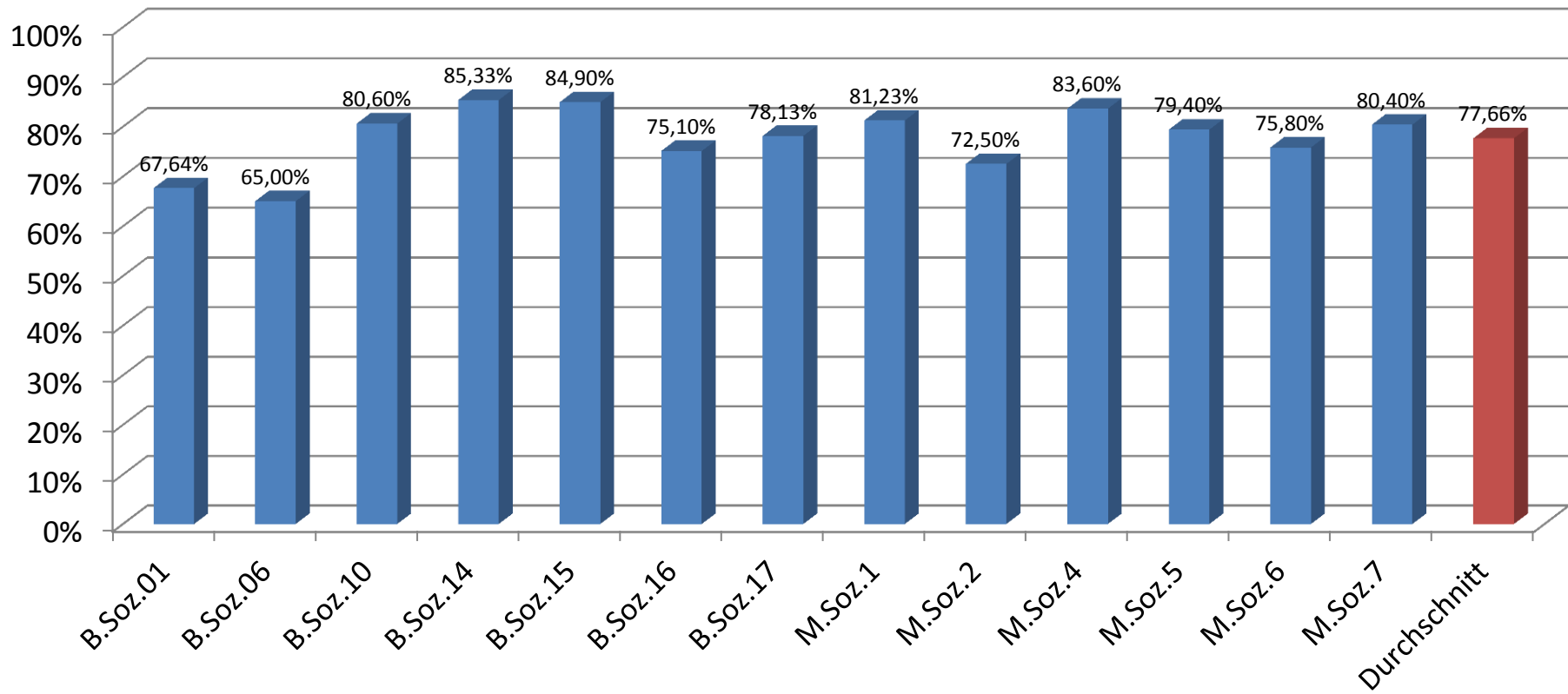
Lehrqualität Politikwissenschaften WS 2012/13 im Vergleich zum WS 2011/12



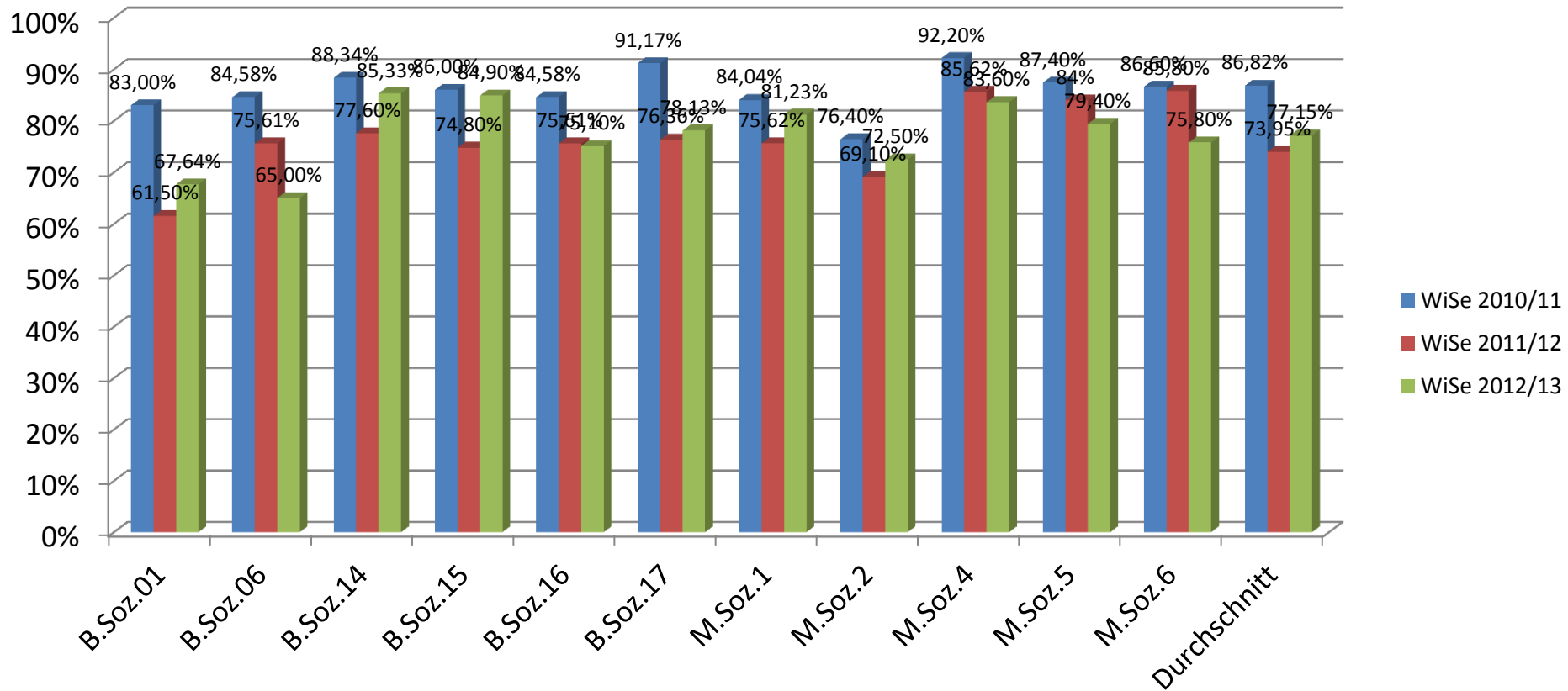
Anzahl der Fragebögen und evaluierte Lehrveranstaltungen im Fach Sozialwissenschaften

Modul	Anzahl der LV 2011/12	Anzahl der Fragebögen	Anzahl der LV 2012/13	Anzahl der Fragebögen
B.Sowi.100	8	145	3	187
B.Sowi.200	8	254	3	85

Lehrqualität Soziologie WS 2012/13



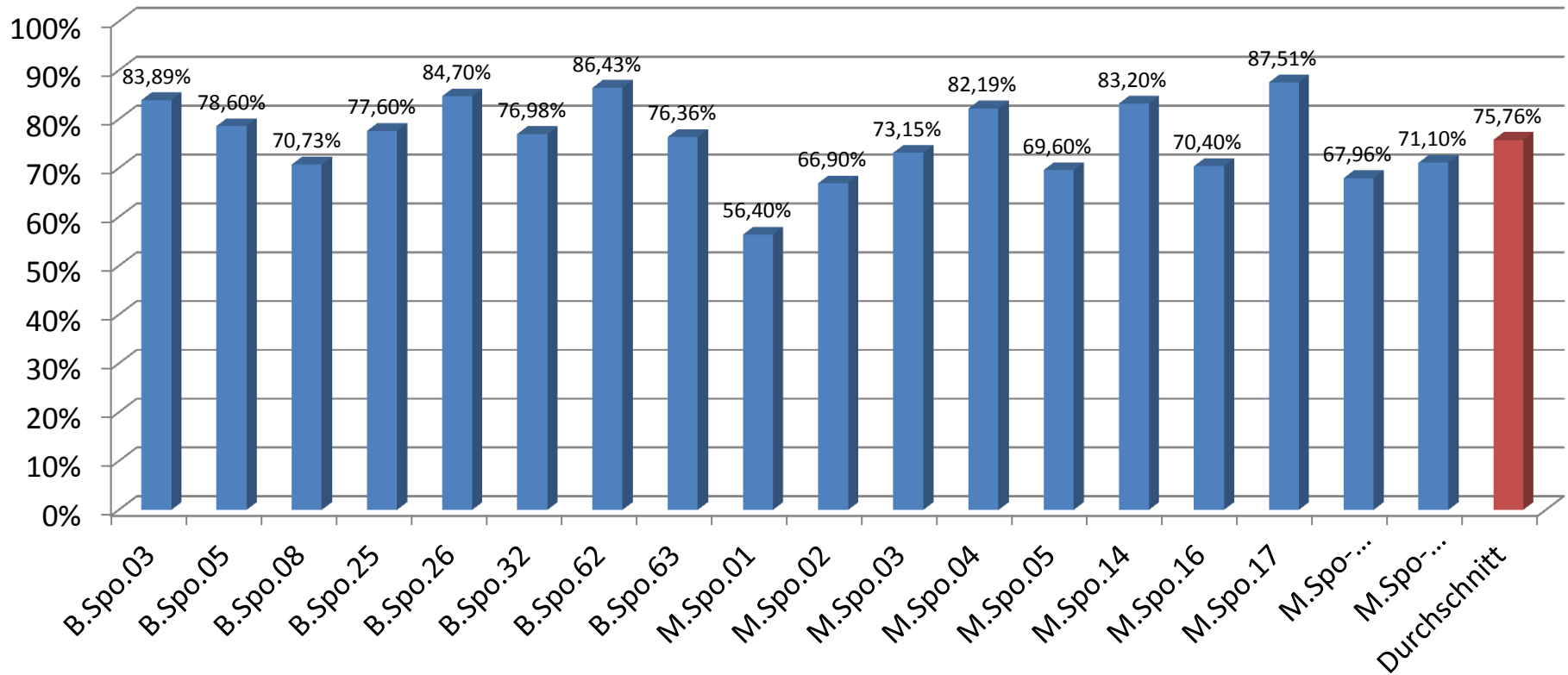
Lehrqualität Soziologie WS 2012/13 im Vergleich zum WS 2010/11 und zum WS 2011/12



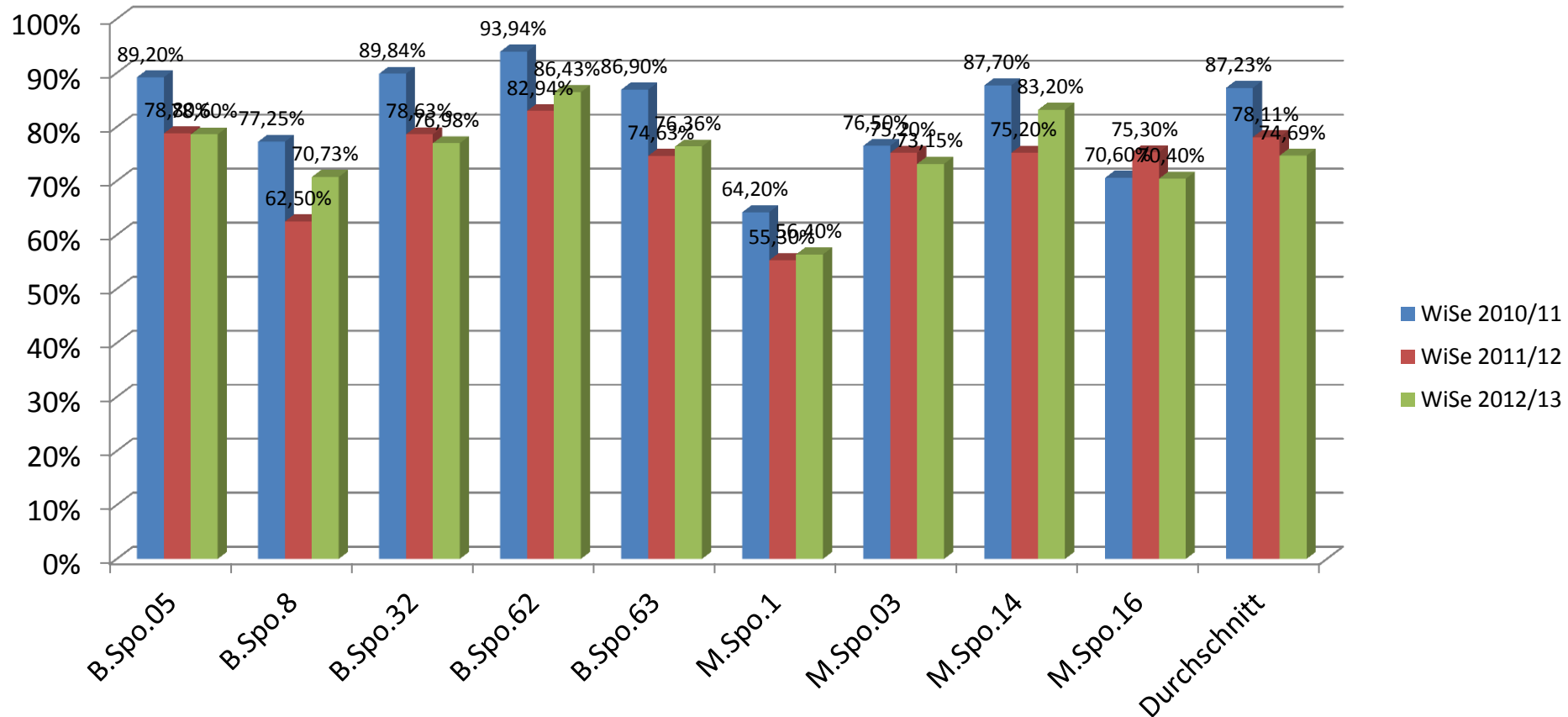
Anzahl der Fragebögen und evaluierte Lehrveranstaltungen im Fach Soziologie

Modul	Anzahl der LV 2011/12	Anzahl der Fragebögen	Anzahl der LV 2012/13	Anzahl der Fragebögen
B.Soz.01	1	135	13	403
B.Soz.06	4	113	1	25
B.Soz.14	1	15	3	27
B.Soz.15	1	23	1	7
B.Soz.17	6	86	3	19
M.Soz.1	2	26	2	26
M.Soz.2	1	27	1	13
M.Soz.4	2	20	1	8
M.Soz.5	2	21	1	8
M.Soz.6	1	10	1	7

Lehrqualität Sportwissenschaften WS 2012/13



Lehrqualität Sportwissenschaft WS 2012/13 im Vergleich zum WS 2010/11 und zum WS 2011/12



Anzahl der Fragebögen und evaluierte Lehrveranstaltungen im Fach Sportwissenschaft

Modul	Anzahl der LV 2011/12	Anzahl der Fragebögen	Anzahl der LV 2012/13	Anzahl der Fragebögen
B.Spo.05	1	89	1	73
B.Spo.8	1	48	2	40
B.Spo.32	10	229	2	18
B.Spo.62	4	50	2	72
M.Spo.1	1	15	1	19
M.Spo.03	1	18	2	43
M.Spo.14	1	20	1	17
M.Spo.16	1	7	1	20