



Georg-August-Universität
Wilhelmsplatz 1
37073 Göttingen

Georg-August-Universität

Prof. Dr. Inge Kroppenberg (PERSÖNLICH)

Auswertungsbericht Lehrveranstaltungsevaluation an die Lehrenden

English version below

Sehr geehrte/r Frau/Herr Prof. Dr. Kroppenberg,

Sie erhalten hier die Ergebnisse der automatisierten Auswertung der Lehrveranstaltungsevaluation zur Veranstaltung Römisches Recht

Im Auswertungsbericht werden die Histogramme, Mittelwerte und Standardabweichungen aller einzelnen Fragen aufgelistet.

Die Mehrzahl der Fragen wird mit Angaben auf einer 7-stufigen Skala von „trifft nicht zu“ bis „trifft zu“ beantwortet. Dabei kennzeichnet die Auswahl auf der rechten Seite (trifft zu) aus Sicht der Studierenden eine maximale Veranstaltungsgüte, die Auswahl auf der linken Seite (trifft nicht zu) eine minimale Veranstaltungsgüte. Dies gilt in fast allen Fällen. Es gibt vereinzelt Fragen, bei denen das Optimum in der Mitte der Skala liegt.

Am Ende dieses Berichts finden Sie die handschriftlichen freien Kommentare als gescannte Bilder, soweit die Studierenden solche Kommentare abgegeben haben.

Unter <http://www.uni-goettingen.de/de/51738.html> finden Sie etwa zwei Wochen nach Ende des Semesters zudem das Gesamtevaluationsergebnis Ihrer Fakultät, das Sie ggf. mit Ihrem persönlichen Auswertungsbericht vergleichen können.

Mit freundlichen Grüßen

Anke Klingebiel
Abteilung Studium und Lehre, Bereich Qualitätsmanagement Studium und Lehre
lehrevaluation@zvw.uni-goettingen.de
<http://www.uni-goettingen.de/lehrveranstaltungsevaluation>

Dear Ms/Mr Prof. Dr. Kroppenberg,

Please find enclosed the results of the automated analysis of your course Römisches Recht

The analysis report lists the histograms, averages and standard deviations of each question.

The majority of the questions are answered with a mark on a 7-step scale ranging from “does not apply” to “applies”. Marks on the right side (applies) indicates a high grade of course from the students' point of view, marks on the left (does not apply) a low grade of course. However, please note that although this is almost always the case there are a few questions where the optimum lies in the middle of the scale.

At the end of this report you can find the written comments as scanned images, where the students made such comments.

About two weeks after the end of the semester you can also find the total analysis for your faculty, under <http://www.uni-goettingen.de/de/51738.html>, which you can if required compare with your personal analysis.

Kind regards,

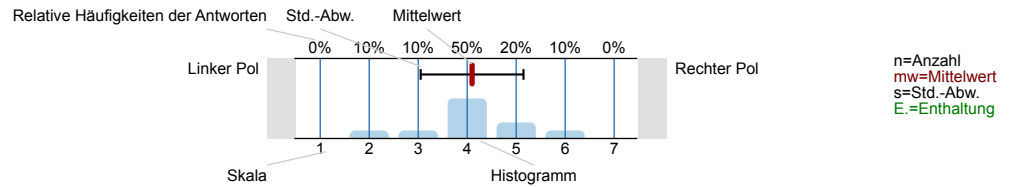
Anke Klingebiel
Teaching and Learning Quality Management
lehrevaluation@zvw.uni-goettingen.de
<http://www.uni-goettingen.de/lehrveranstaltungsevaluation>



Auswertungsteil der geschlossenen Fragen

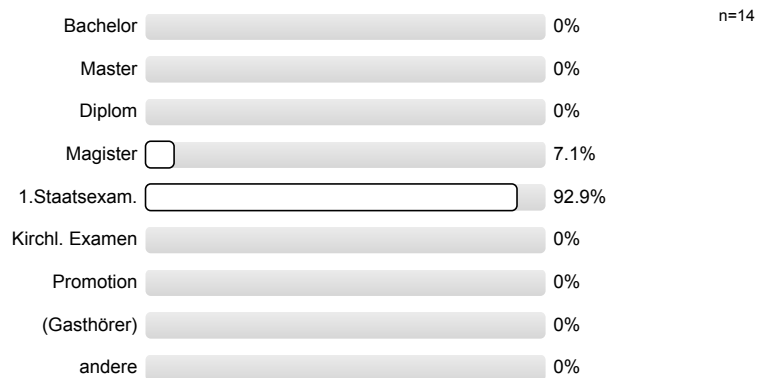
Legende

Frage**text**

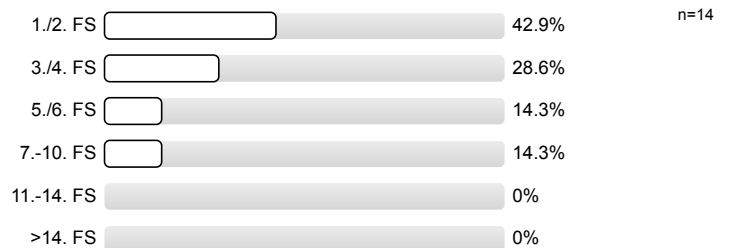


1. Fragen zu Studium und Person

1.1) Mein angestrebter Abschluss in diesem Studiengang ist



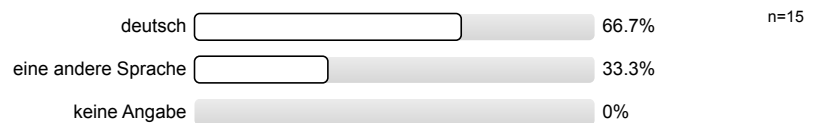
1.2) Ich studiere im (FS = Fachsemester)



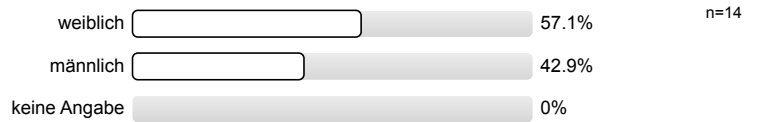
1.3) Die Lehrveranstaltung ist für mich



1.4) Meine Muttersprache ist

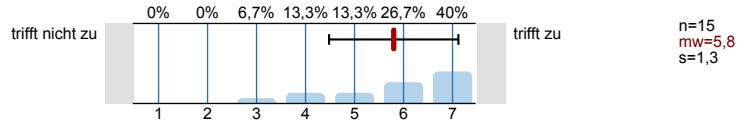


1.5) Mein Geschlecht ist

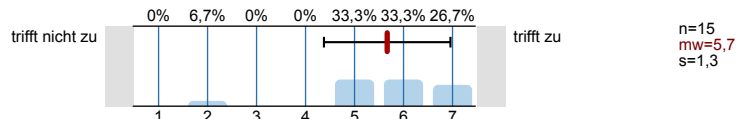


2. Fragen zur Lehrveranstaltung

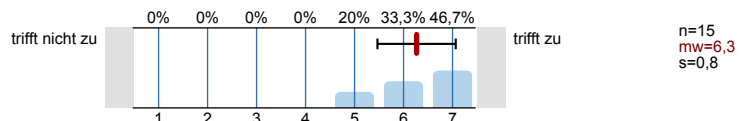
2.1) Die Vorlesung hat mein Interesse an dem Thema gefördert.



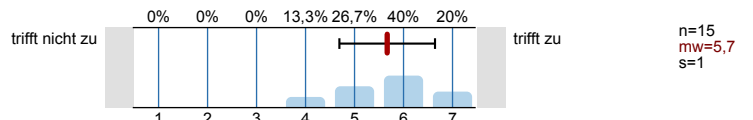
2.2) In dieser Vorlesung lerne ich viel.



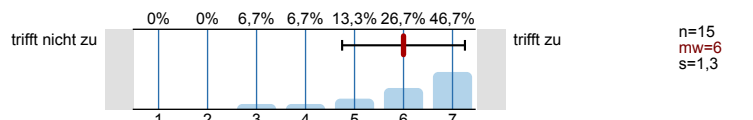
2.3) Die Vorlesung ist inhaltlich gut strukturiert.



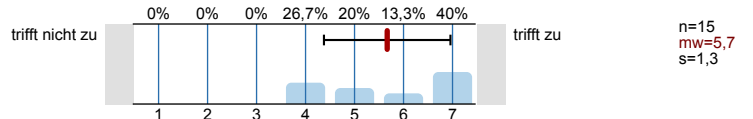
2.4) Die Lernziele wurden klar formuliert.



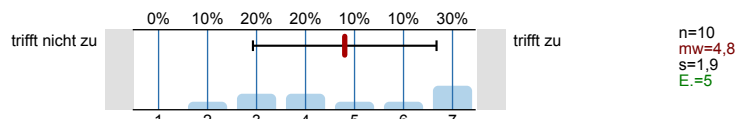
2.5) Die eingesetzten Lernhilfen (z.B. Skript, Angebote in StudIP, Literatur, Medien) sind für mich nützlich.



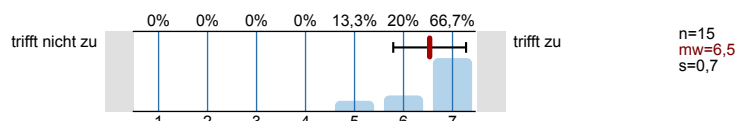
2.6) An einem der ersten Vorlesungstermine wurden die Leistungsanforderungen deutlich gemacht.



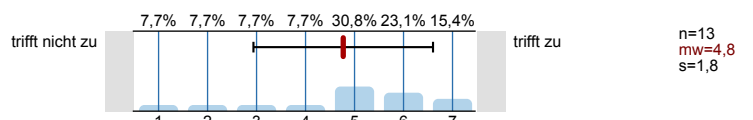
2.7) Die Vorlesung ist mit den anderen Veranstaltungen des Moduls inhaltlich abgestimmt.



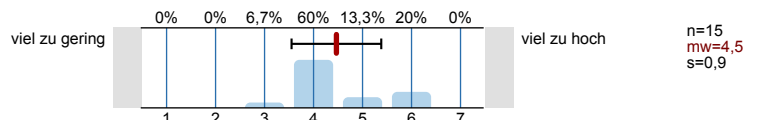
2.8) Die Lehrperson ist im Umgang mit den Studierenden fair.



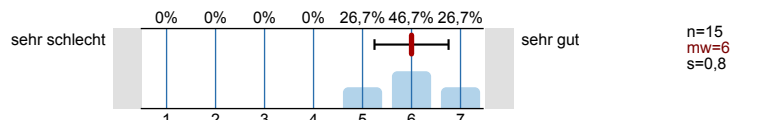
2.9) Ich bereite mich für die Vorlesung regelmäßig vor oder nach.



2.10) Mein Arbeitsaufwand ist gemessen an den vergebenen Credits



2.11) In einem Gesamturteil bewerte ich diese Vorlesung als



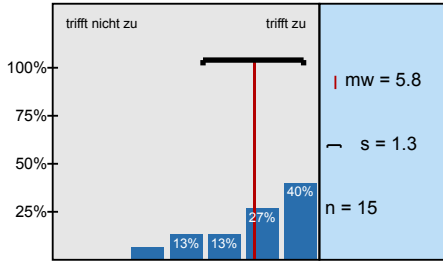
3. Möglichkeit für frei formulierte Fragen der Lehrperson

Wenn die Lehrperson zusätzlich Fragen an Sie stellen möchte, können untenstehende Felder für die Beantwortung genutzt werden. Fragen (1) bis (3) werden von der Lehrperson bekannt gegeben (auf Tafel, Folie, Zusatzblatt ...).

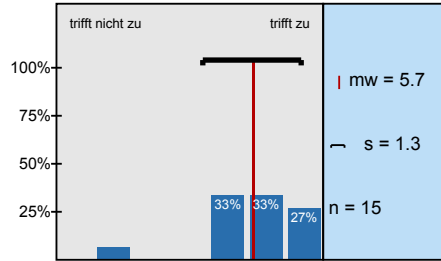
- | | |
|-----------------------------|--|
| 3.1) Frage 1 der Lehrperson | Es wird keine Auswertung angezeigt, da die Anzahl der Antworten zu gering ist. |
| 3.2) Frage 2 der Lehrperson | Es wird keine Auswertung angezeigt, da die Anzahl der Antworten zu gering ist. |
| 3.3) Frage 3 der Lehrperson | Es wird keine Auswertung angezeigt, da die Anzahl der Antworten zu gering ist. |

Histogramme zu den Skalafragen

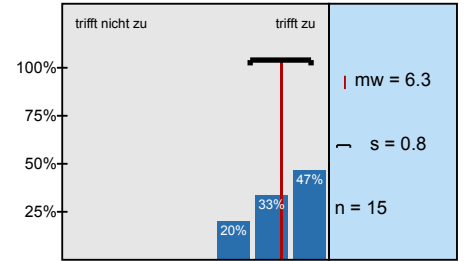
Die Vorlesung hat mein Interesse an dem Thema gefördert.



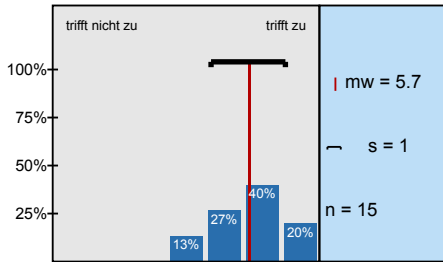
In dieser Vorlesung lerne ich viel.



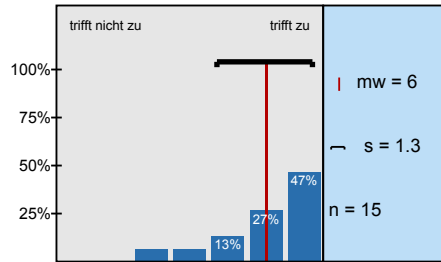
Die Vorlesung ist inhaltlich gut strukturiert.



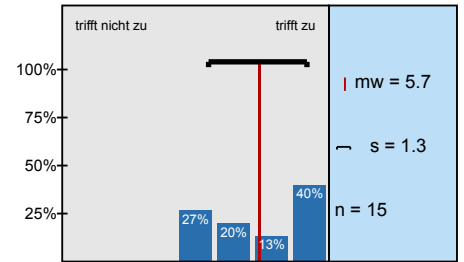
Die Lernziele wurden klar formuliert.



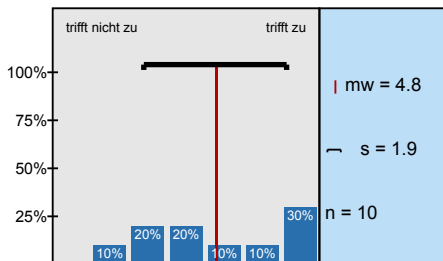
Die eingesetzten Lernhilfen (z.B. Skript, Angebote in StudIP, Literatur, Medien) sind für mich nützlich.



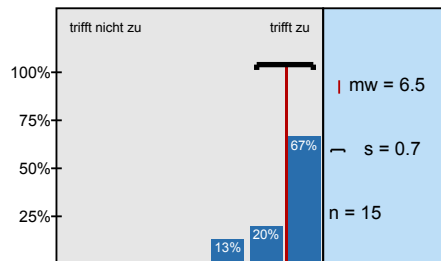
An einem der ersten Vorlesungstermine wurden die Leistungsanforderungen deutlich gemacht.



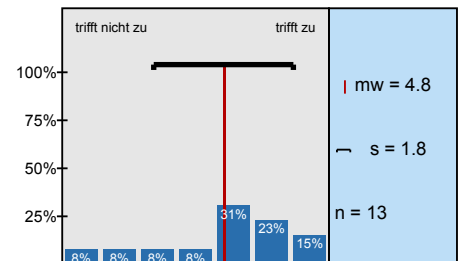
Die Vorlesung ist mit den anderen Veranstaltungen des Moduls inhaltlich abgestimmt.



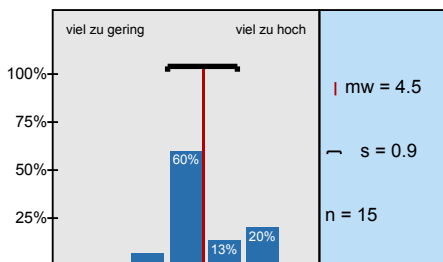
Die Lehrperson ist im Umgang mit den Studierenden fair.



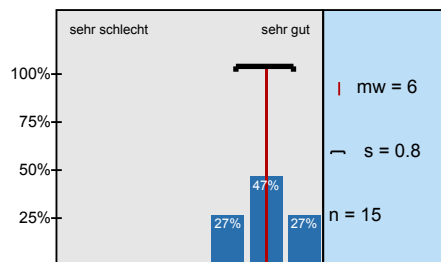
Ich bereite mich für die Vorlesung regelmäßig vor oder nach.



Mein Arbeitsaufwand ist gemessen an den vergebenen Credits



In einem Gesamturteil bewerte ich diese Vorlesung als

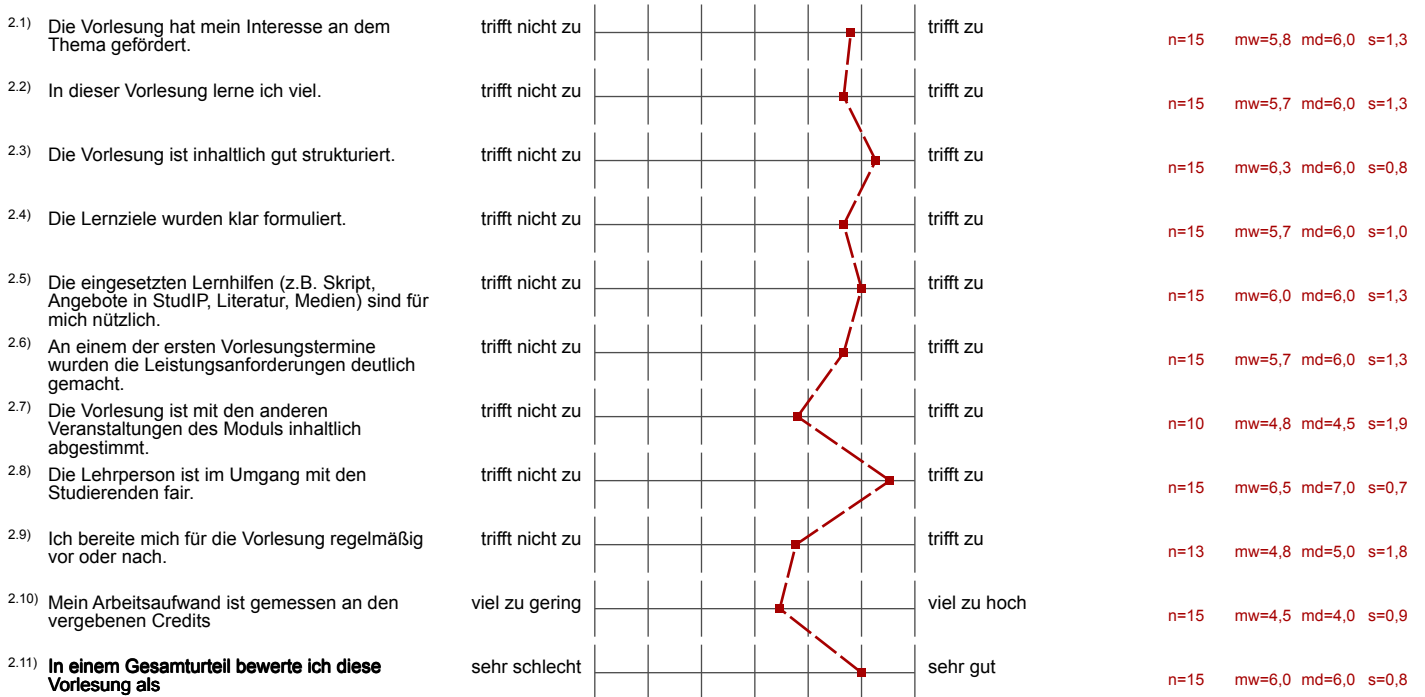


Profillinie

Teilbereich: AktI03 Jura
 Name der/des Lehrenden: Prof. Dr. Inge Kroppenberg
 Titel der Lehrveranstaltung: Römisches Recht
 (Name der Umfrage)

Verwendete Werte in der Profillinie: Mittelwert

2. Fragen zur Lehrveranstaltung



3. Möglichkeit für frei formulierte Fragen der Lehrperson

3.1) Frage 1 der Lehrperson (*)	trifft nicht zu							trifft zu
3.2) Frage 2 der Lehrperson (*)	trifft nicht zu							trifft zu
3.3) Frage 3 der Lehrperson (*)	trifft nicht zu							trifft zu

(*) Hinweis: Wenn die Anzahl der Antworten auf eine Frage zu gering ist, wird für die Frage keine Auswertung angezeigt.

4. Freitextfeld

- 4.1) Bemerkungen zur Lehrveranstaltung (Stärken, Schwächen, Verbesserungsvorschläge).
Bitte schreiben Sie innerhalb des umrandeten Bereichs.

Empty text area for providing feedback.

Am Ende werden Sie etwas unheimlich und man kommt nicht mehr ganz so gut mit. Eine bessere Zeiteinteilung oder weniger Folien wären besser.

Neben den Vorlesungsfolien, die ja sinnvollerweise nur Stichpunkte enthalten (sollen), wäre ein Skript - in Ermangelung eines Lehrbuchs - sehr wünschenswert. Oder jedenfalls Hinweise zu (trotz allem vom Umfang her überschaubaren) Vertiefungs- / Wiederholungstextstellen in der Literatur. Außerdem sollte in der Vorlesung mehr Beachtung finden, dass ein erheblicher Anteil der Hörer keine Erstsemester, sondern Schwerpunktbereichsstudenten sind.

Eine Vorlesung, die mit Leben gefüllt ist in Bezug darauf, wie der Lehrinhalt vermittelt wird.

Ganz wichtig ist, dass ein Verständnis für das Recht geweckt wird, welches aus anderer Perspektive betrachtet wird.

Alles in allem eine sehr schöne Vorlesung, die zum Nachdenken und auch dazu anregt, ^{rechtlich} geschichtlich über den Tellerrand zu schauen. Danke. Ich habe hier nicht am besten selbst wie immer gelernt.

- Die Folien zum Nacharbeiten ~~waren~~ ^{waren} ~~un~~ geeignet.
~~gelassen~~
- Englische - Auszüge aus Büchern verdeutlichten nicht wirklich, was den Schwerpkt. des Inhaltes ausmachte.
- Wiederholungen öfter in die Vorlesung einbauen.

Es wäre schön, wenn Prof. Kroppenberg ein bisschen langsamer die Vorlesung hält und nach Beendigung eines Themenbereichs innerhalb der Vorlesung eine kleine Zusammenfassung vom Wichtigsten gibt!