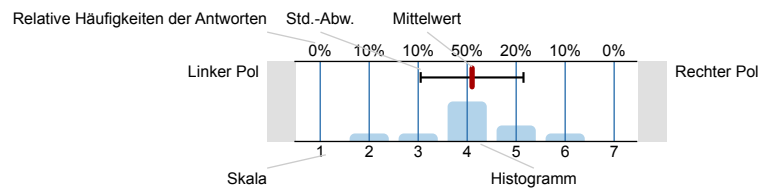


## Auswertungsteil der geschlossenen Fragen

## Legende

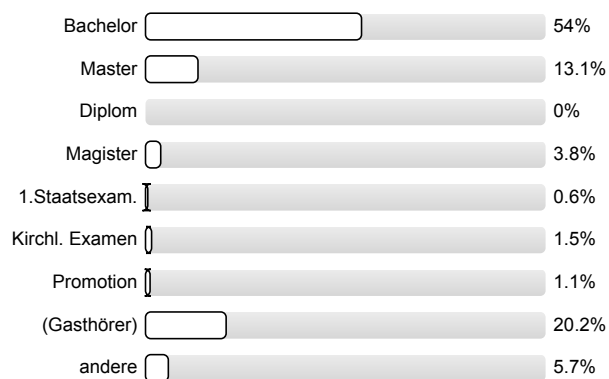
Frage-Text



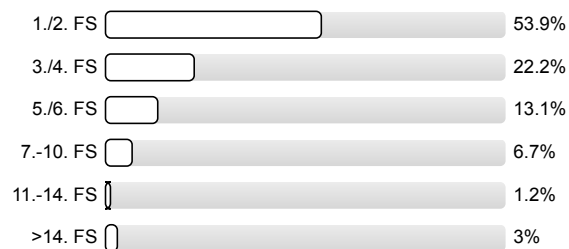
n=Anzahl  
mw=Mittelwert  
s=Std.-Abw.  
E.=Enthaltung

## 1. Fragen zu Studium und Person

1.1) Mein angestrebter Abschluss in diesem Studiengang ist



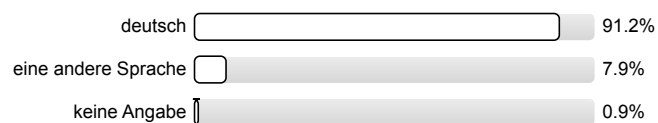
1.2) Ich studiere im (FS = Fachsemester)



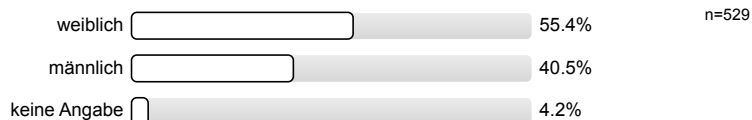
1.3) Die Lehrveranstaltung ist für mich



1.4) Meine Muttersprache ist

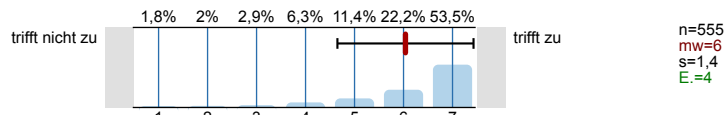


## 1.5) Mein Geschlecht ist

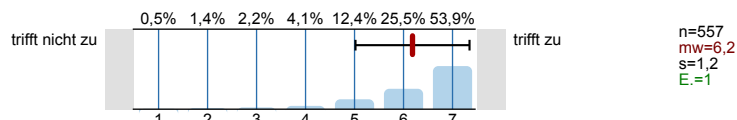


## 2. Fragen zur Lehrveranstaltung

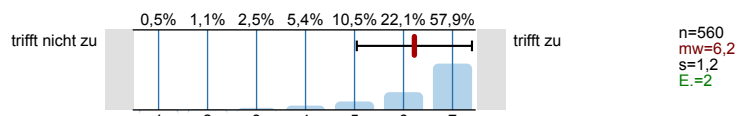
## 2.1) Die Vorlesung hat mein Interesse an dem Thema gefördert.



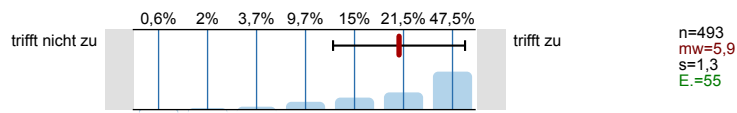
## 2.2) In dieser Vorlesung lerne ich viel.



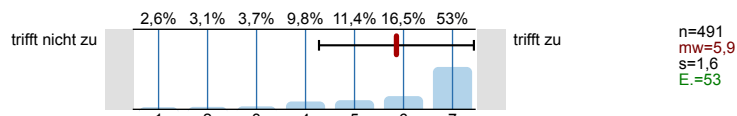
## 2.3) Die Vorlesung ist inhaltlich gut strukturiert.



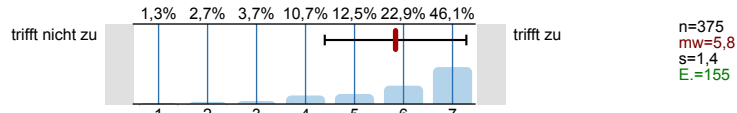
## 2.4) Die Lernziele wurden klar formuliert.



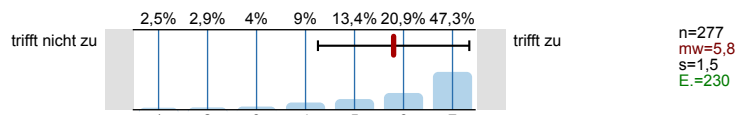
## 2.5) Die eingesetzten Lernhilfen (z.B. Skript, Angebote in StudIP, Literatur, Medien) sind für mich nützlich.



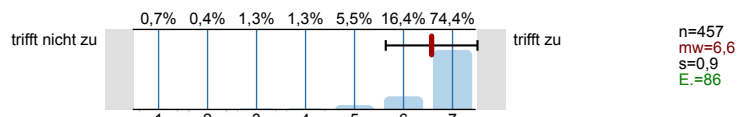
## 2.6) An einem der ersten Vorlesungstermine wurden die Leistungsanforderungen deutlich gemacht.



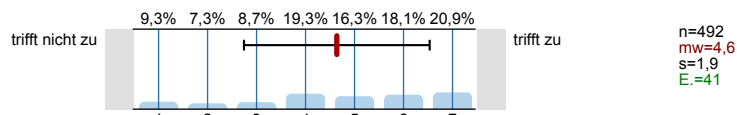
## 2.7) Die Vorlesung ist mit den anderen Veranstaltungen des Moduls inhaltlich abgestimmt.



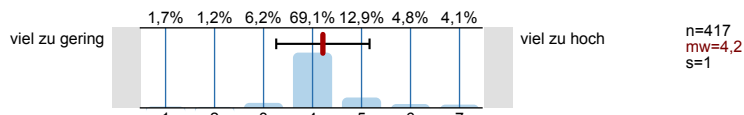
## 2.8) Die Lehrperson ist im Umgang mit den Studierenden fair.



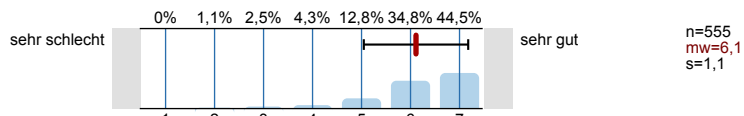
## 2.9) Ich bereite mich für die Vorlesung regelmäßig vor oder nach.



## 2.10) Mein Arbeitsaufwand ist gemessen an den vergebenen Credits

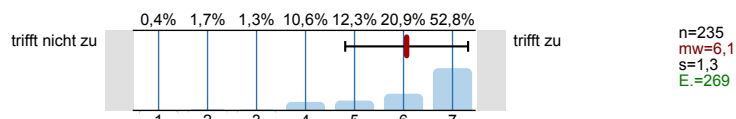


## 2.11) In einem Gesamturteil bewerte ich diese Vorlesung als

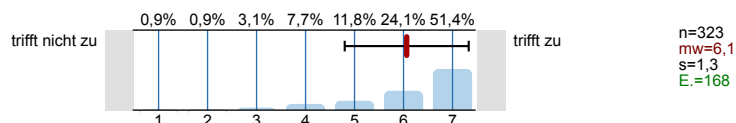


### 3. Möglichkeit für Fragen der Fakultät

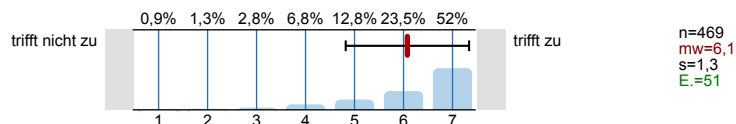
- 3.1) Ich fühle mich im Rahmen von Sprechstunden/ E-Mails/ Telefonaten angemessen betreut.



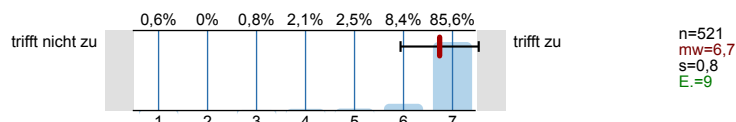
- 3.2) Bei Einführungsvorlesungen: Das Niveau der LV ist dem Studienabschnitt angemessen.



- 3.3) Die Lehrperson setzt der LV angemessene didaktische Methoden ein.

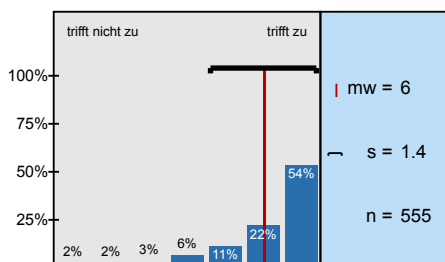


- 3.4) Die LV findet regelmäßig und pünktlich statt.

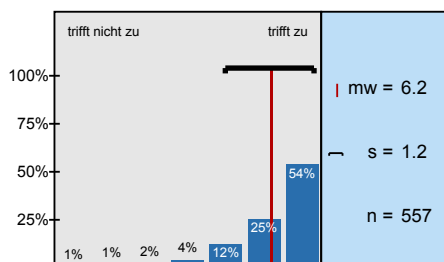


# Histogramme zu den Skalafragen

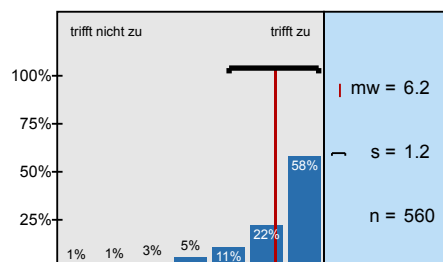
Die Vorlesung hat mein Interesse an dem Thema gefördert.



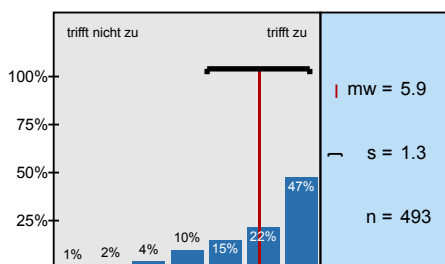
In dieser Vorlesung lerne ich viel.



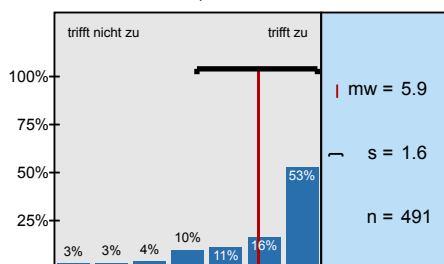
Die Vorlesung ist inhaltlich gut strukturiert.



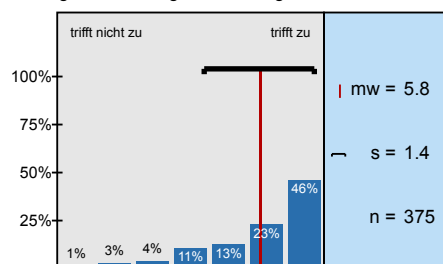
Die Lernziele wurden klar formuliert.



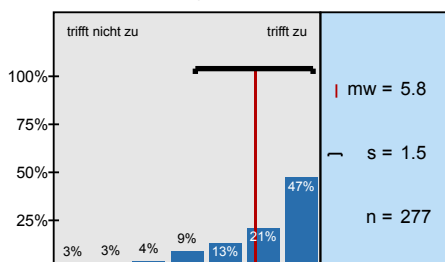
Die eingesetzten Lernhilfen (z.B. Skript, Angebote in StudIP, Literatur, Medien) sind für mich nützlich.



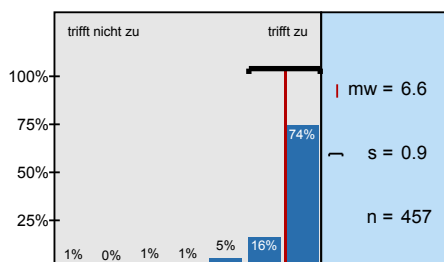
An einem der ersten Vorlesungstermine wurden die Leistungsanforderungen deutlich gemacht.



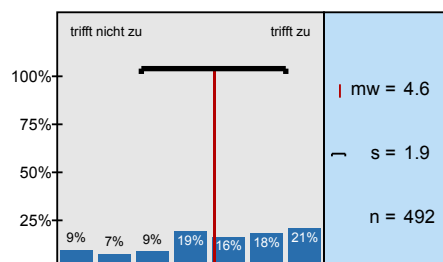
Die Vorlesung ist mit den anderen Veranstaltungen des Moduls inhaltlich abgestimmt.



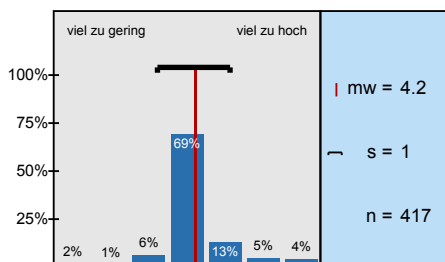
Die Lehrperson ist im Umgang mit den Studierenden fair.



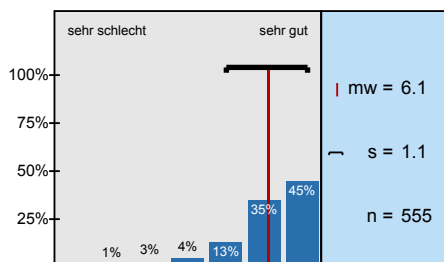
Ich bereite mich für die Vorlesung regelmäßig vor oder nach.



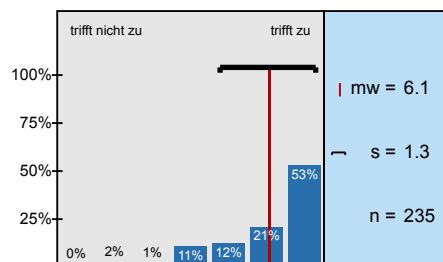
Mein Arbeitsaufwand ist gemessen an den vergebenen Credits



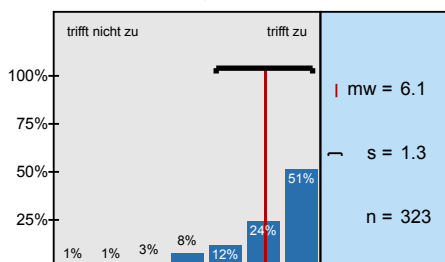
In einem Gesamturteil bewerte ich diese Vorlesung als



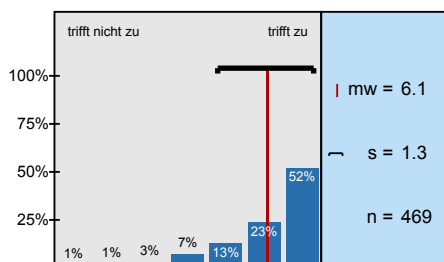
Ich fühle mich im Rahmen von Sprechstunden/ E-Mails/ Telefonaten angemessen betreut.



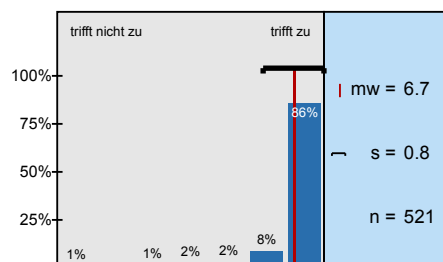
Bei Einführungsverlesungen: Das Niveau der LV ist dem Studienabschnitt angemessen.



Die Lehrperson setzt der LV angemessene didaktische Methoden ein.



Die LV findet regelmäßig und pünktlich statt.

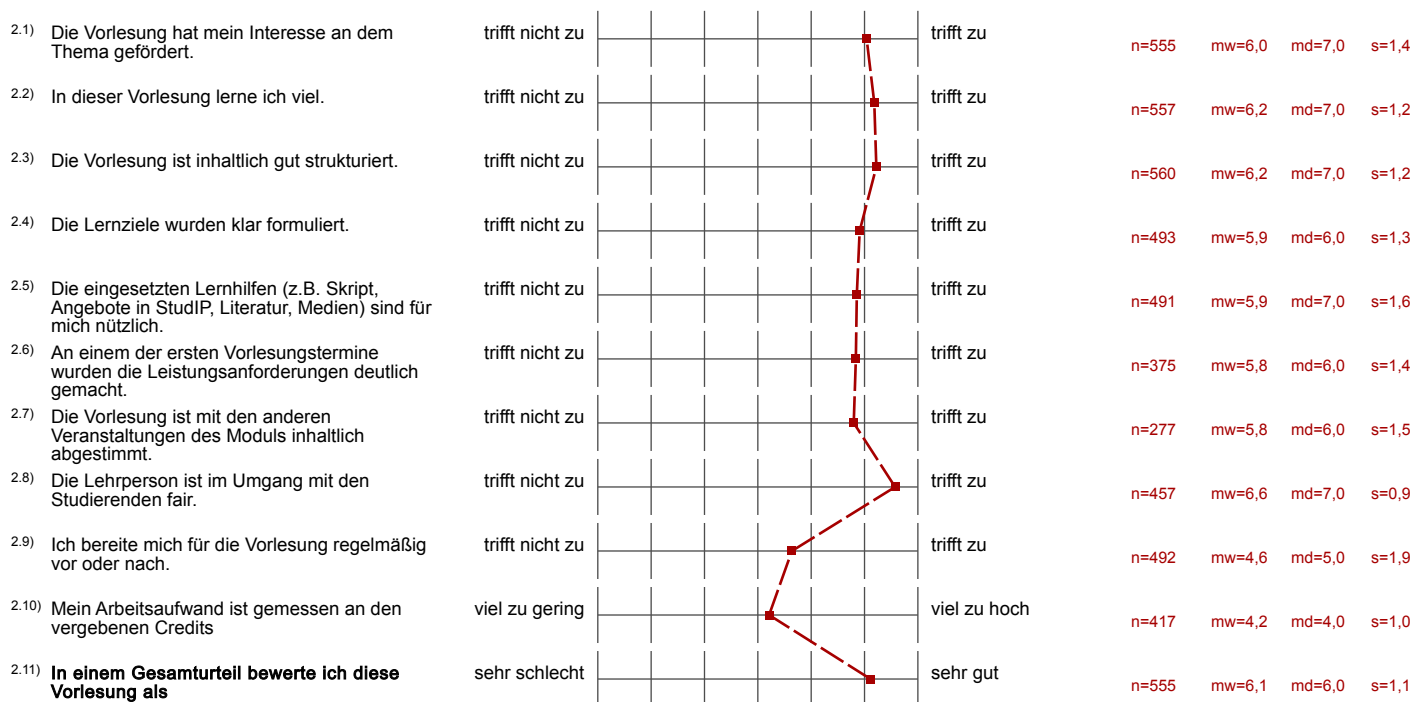


# Profillinie

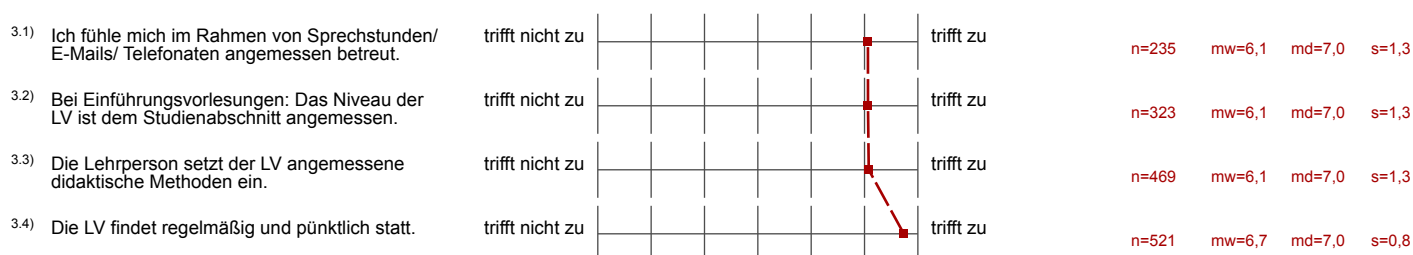
Zusammenstellung: 20171\_Phil\_VL\_21LV

Verwendete Werte in der Profillinie: Mittelwert

## 2. Fragen zur Lehrveranstaltung



## 3. Möglichkeit für Fragen der Fakultät



(\*) Hinweis: Wenn die Anzahl der Antworten auf eine Frage zu gering ist, wird für die Frage keine Auswertung angezeigt.