



Georg-August-Universität

Dr. Frauke Reitemeier (PERSÖNLICH)

Auswertungsbericht Lehrveranstaltungsevaluation an die Lehrenden

English version below

Sehr geehrte/r Frau/Herr Dr. Reitemeier,

Sie erhalten hier die Ergebnisse der automatisierten Auswertung der Lehrveranstaltungsevaluation zur Veranstaltung Capriola

Im Auswertungsbericht werden die Histogramme, Mittelwerte und Standardabweichungen aller einzelnen Fragen aufgelistet.

Die Mehrzahl der Fragen wird mit Angaben auf einer 7-stufigen Skala von „trifft nicht zu“ bis „trifft zu“ beantwortet. Dabei kennzeichnet die Auswahl auf der rechten Seite (trifft zu) aus Sicht der Studierenden eine maximale Veranstaltungsgüte, die Auswahl auf der linken Seite (trifft nicht zu) eine minimale Veranstaltungsgüte. Dies gilt in fast allen Fällen. Es gibt vereinzelt Fragen, bei denen das Optimum in der Mitte der Skala liegt.

Am Ende dieses Berichts finden Sie die handschriftlichen freien Kommentare als gescannte Bilder, soweit die Studierenden solche Kommentare abgegeben haben.

Unter <http://www.uni-goettingen.de/de/51738.html> finden Sie etwa zwei Wochen nach Ende des Semesters zudem das Gesamtevaluationsergebnis Ihrer Fakultät, das Sie ggf. mit Ihrem persönlichen Auswertungsbericht vergleichen können.

Mit freundlichen Grüßen

Anke Klingebiel
Abteilung Studium und Lehre, Bereich Qualitätsmanagement Studium und Lehre
lehrevaluation@zvw.uni-goettingen.de
<http://www.uni-goettingen.de/lehrveranstaltungsevaluation>

Dear Ms/Mr Dr. Reitemeier,

Please find enclosed the results of the automated analysis of your course Capriola

The analysis report lists the histograms, averages and standard deviations of each question.

The majority of the questions are answered with a mark on a 7-step scale ranging from “does not apply” to “applies”. Marks on the right side (applies) indicates a high grade of course from the students’ point of view, marks on the left (does not apply) a low grade of course. However, please note that although this is almost always the case there are a few questions where the optimum lies in the middle of the scale.

At the end of this report you can find the written comments as scanned images, where the students made such comments.

About two weeks after the end of the semester you can also find the total analysis for your faculty, under <http://www.uni-goettingen.de/de/51738.html>, which you can if required compare with your personal analysis.

Kind regards,

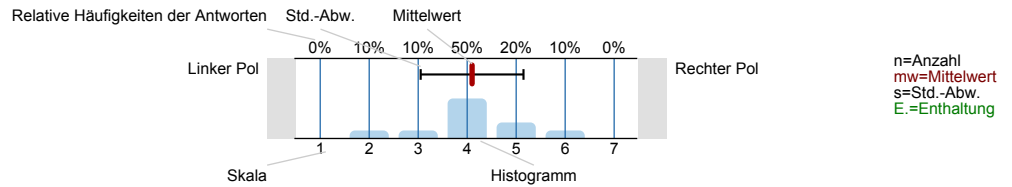
Anke Klingebiel
Teaching and Learning Quality Management
lehrevaluation@zvw.uni-goettingen.de
<http://www.uni-goettingen.de/lehrveranstaltungsevaluation>



Auswertungsteil der geschlossenen Fragen

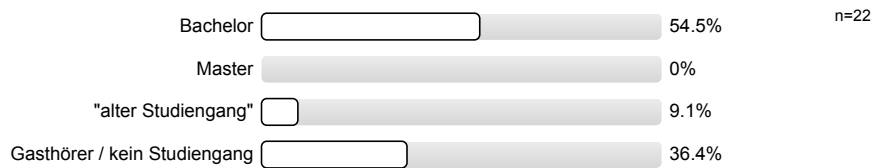
Legende

Frage-
text

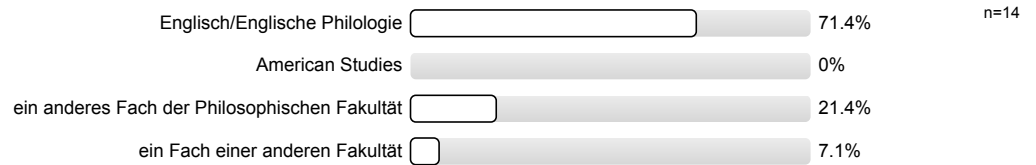


1. Fragen zu Studium und Person

1.1) Mein Studiengang ist ...



1.2) Mein Studienfach ist ...



1.3) Ich studiere im ...

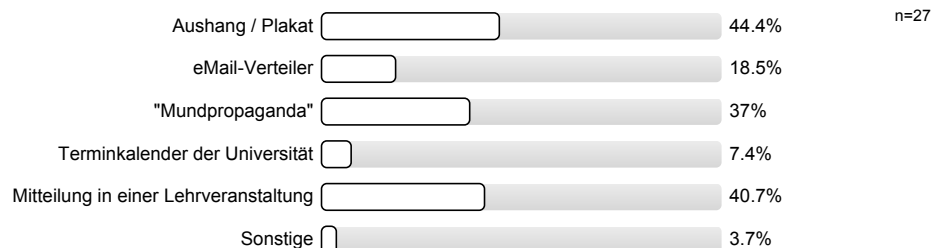


2. Fragen zur Veranstaltung

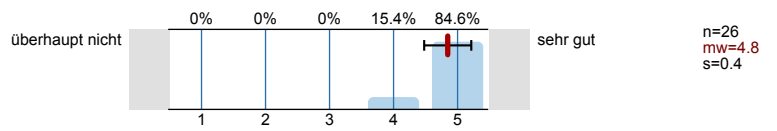
2.1) Ich besuche dieses Konzert im Rahmen einer thematisch verwandten Veranstaltung.



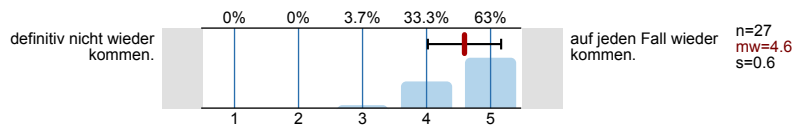
2.2) Ich habe von dem Konzert erfahren von / über ... (Mehrfachnennungen möglich!)



2.3) Mir gefällt die Art des Konzerts mit seiner Mischung aus Gespräch/Vortrag und Musik ...



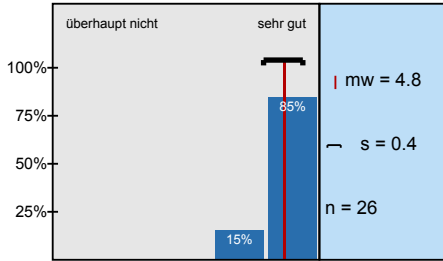
2.4) Wenn es so eine Veranstaltung in den kommenden Semestern wieder gibt, werde ich ...



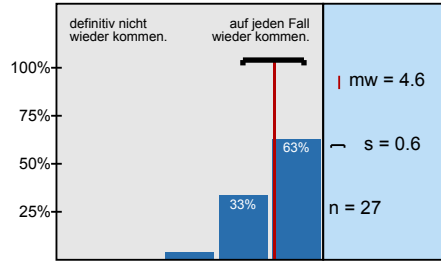
Schön, daß Sie heute da waren - und herzlichen Dank für Ihre Teilnahme an der Umfrage!

Histogramme zu den Skalafragen

Mir gefällt die Art des Konzerts mit seiner Mischung aus Gespräch/Vortrag und Musik ...



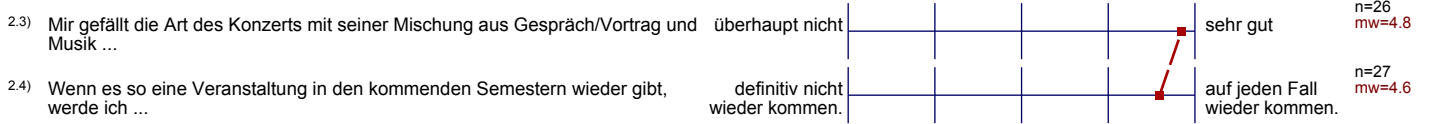
Wenn es so eine Veranstaltung in den kommenden Semestern wieder gibt, werde ich ...



Profillinie

Teilbereich: Universität
Name der/des Lehrenden: Dr. Frauke Reitemeier
Titel der Lehrveranstaltung: Capriola
(Name der Umfrage)

2. Fragen zur Veranstaltung



2. Fragen zur Veranstaltung

2.5) Ich möchte noch folgenden Kommentar oder Hinweis loswerden:

Schön, dass ich kommen durfte.

- Unpassende Location!
- Zu wenig Kontext (kulturell, historisch) → schlechte Einordbarkeit.

Lango.Barde@t-online.de

Das war eine wunderbare Lehrveranstaltung!

SUPER

Wäre ein Gängevergnügen wäre optimal!

Die Stühle sind unkomfortabel für musikalische Veranstaltungen - zu laut!
Andererseits: Sehr erfolgreich!

